

ALLEGATO "D"

Comune di Toano
Provincia di RE

PLANIMETRIA DI CANTIERE

tavole esecutive di progetto

OGGETTO: FONDO NAZIONALE INTEGRATIVO PER I COMUNI MONTANI ANNUALITA' 2018-2021 E RESIDUI 2014-2017 - MESSA IN SICUREZZA E CONSOLIDAMENTO DEL CIMITERO DI CERREDOLO - CUP: F79G19000210002

COMMITTENTE: COMUNE DI TOANO.

CANTIERE: via Corbella - Cimitero di Cerredolo, Toano (RE)

Toano, 07/10/2024

IL COORDINATORE DELLA SICUREZZA

(GEOMETRA BELLI SIMONE)

per presa visione

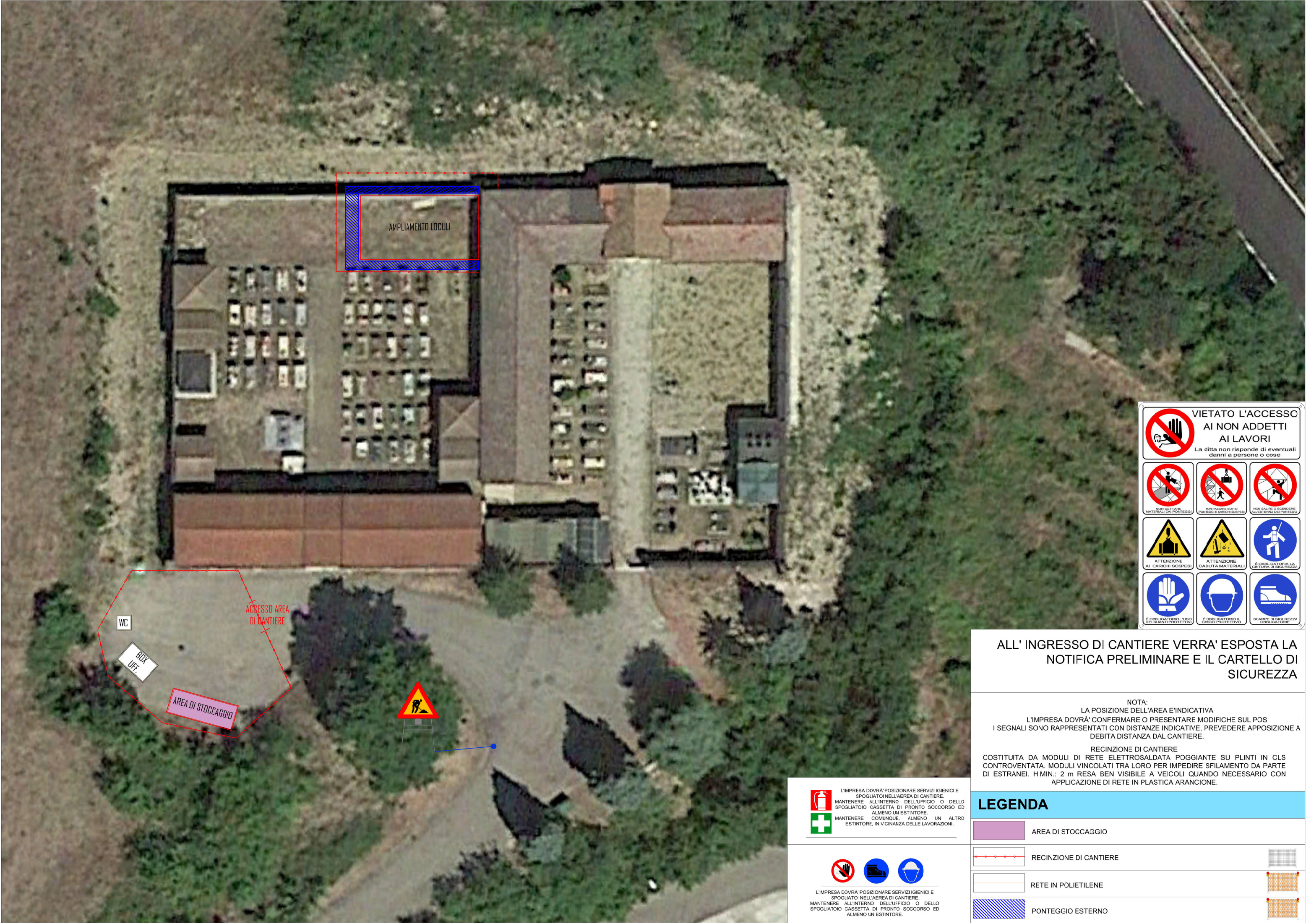
IL COMMITTENTE

(GEOMETRA - RUP BONDI ERICA)

GEOMETRA BELLI SIMONE

VIA L'OCA, 21-1
42010 TOANO (RE)
Tel.: 339/1375517 - Fax: 0
E-Mail: bellisimone.92@gmail.com

CerTus by Guido Cianciulli - Copyright ACCA software S.p.A.



ALL' INGRESSO DI CANTIERE VERRA' ESPOSTA LA NOTIFICA PRELIMINARE E IL CARTELLO DI SICUREZZA

NOTA:
LA POSIZIONE DELL'AREA E'INDICATIVA
L'IMPRESA DOVRÀ CONFERMARE O PRESENTARE MODIFICHE SUL POS
I SEGNALI SONO RAPPRESENTATI CON DISTANZE INDICATIVE, PREVEDERE APPOSIZIONE A DEBITA DISTANZA DAL CANTIERE.

RECINZIONE DI CANTIERE
COSTITUITA DA MODULI DI RETE ELETTROSALDATA POGGIANTE SU PLINTI IN CLS CONTROVENTATA. MODULI VINCOLATI TRA LORO PER IMPEDIRE SFILAMENTO DA PARTE DI ESTRANEI. H.MIN.: 2 m RESA BEN VISIBILE A VEICOLI QUANDO NECESSARIO CON APPLICAZIONE DI RETE IN PLASTICA ARANCIONE.

LEGENDA

	AREA DI STOCCAGGIO	
	RECINZIONE DI CANTIERE	
	RETE IN POLIETILENE	
	PONTEGGIO ESTERNO	

L'IMPRESA DOVRÀ POSIZIONARE SERVIZI IGIENICI E SPOGLIATOI NELL'AREA DI CANTIERE. MANTENERE ALL'INTERNO DELL'UFFICIO O DELLO SPOGLIATOIO CASSETTA DI PRONTO SOCCORSO ED ALMENO UN ESTINTORE. MANTENERE COMUNQUE ALMENO UN ALTRO ESTINTORE, IN VICINANZA DELLE LAVORAZIONI.

L'IMPRESA DOVRÀ POSIZIONARE SERVIZI IGIENICI E SPOGLIATOI NELL'AREA DI CANTIERE. MANTENERE ALL'INTERNO DELL'UFFICIO O DELLO SPOGLIATOIO CASSETTA DI PRONTO SOCCORSO ED ALMENO UN ESTINTORE.