

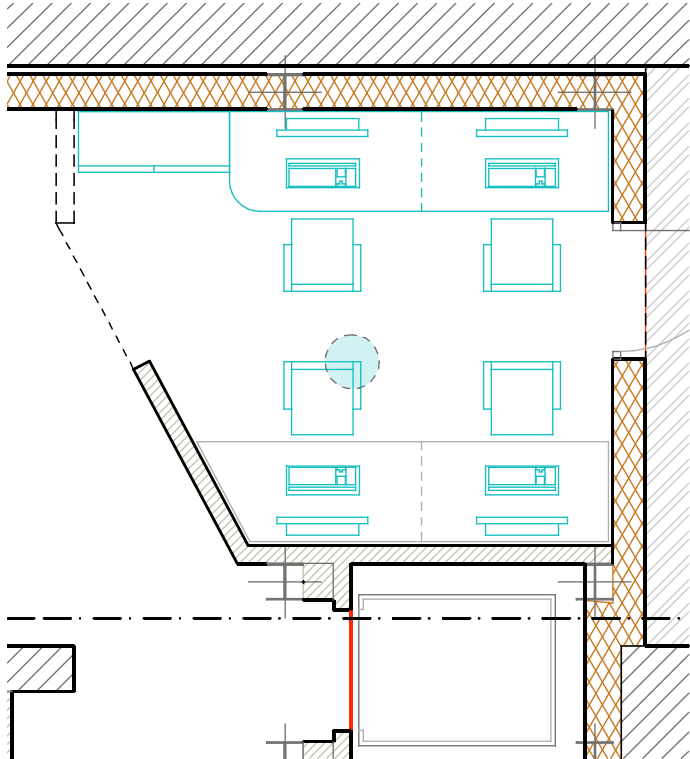
PARTIZIONI MOBILI SPAZI POLIVALENTI PRIMO PIANO  
CON PANNELLI ALVEOLARI IN CARTONE ONDULATO



ESEMPLIFICAZIONE ALLESTIMENTO ARREDAMENTO BIBLIOTECA: TAVOLINI LETTURA  
SINGOLI TRIANGOLARI, AGGREGABILI IN VARIE DISPOSIZIONI E SCAFFALI APERTI



SCHEMA DISPOSIZIONE ARREDO  
PUNTO INTERNET



NOTA BENE:  
EVENTUALI DISCORDANZE TRA GLI ELABORATI  
DOVRANNO ESSERE OBBLIGATORIAMENTE  
SEGNALATE AL PROGETTISTA RESPONSABILE,  
AL DIRETTORE DEI LAVORI ED AL R.U.P.  
PRIMA DI PROCEDERE A QUALSIASI LAVORAZIONE

ELABORATO  
STATO DI PROGETTO  
PIANTE DI DETTAGLIO

RAPPORTO  
1:20

NUMERO  
E2

COMMITTENTE  
**COMUNE DI TOANO**  
Corso Trieste 65 42010 Toano (RE)  
RESPONSABILE UNICO DEL PROCEDIMENTO  
Geometra BONDÌ ERICA  
Corso Trieste 65 42010 Toano (RE)

PROGETTO  
RISTRUTTURAZIONE E RIUSO  
EX AMBULATORI COMUNALI  
(P.ESECUTIVO)

LUOGO  
CORSO TRIESTE, TOANO (F.54, P.793)

PRATICA  
195-24

FASE  
ESECUTIVA

DATA  
10/05/2024

GRUPPO DI LAVORO  
**TOANO 24**

IMPIANTI ELETTRICI

Perito industriale  
BAZZOLI CRISTIAN  
Via Monzani 1  
42035 Castelnovo ne'  
Monti (RE) 0522 572763

IMPIANTI TERMIDRAULICI

Perito industriale  
CECCARDI CORRADO  
Via Brigata Reggio 24  
42124 Reggio Emilia  
0522 1700600

COORD.DELLA SICUREZZA

Geometra  
BELLÌ SIMONE  
Via L'Oca 21/1  
42010 Cavola di Toano  
(RE) 339 1375517

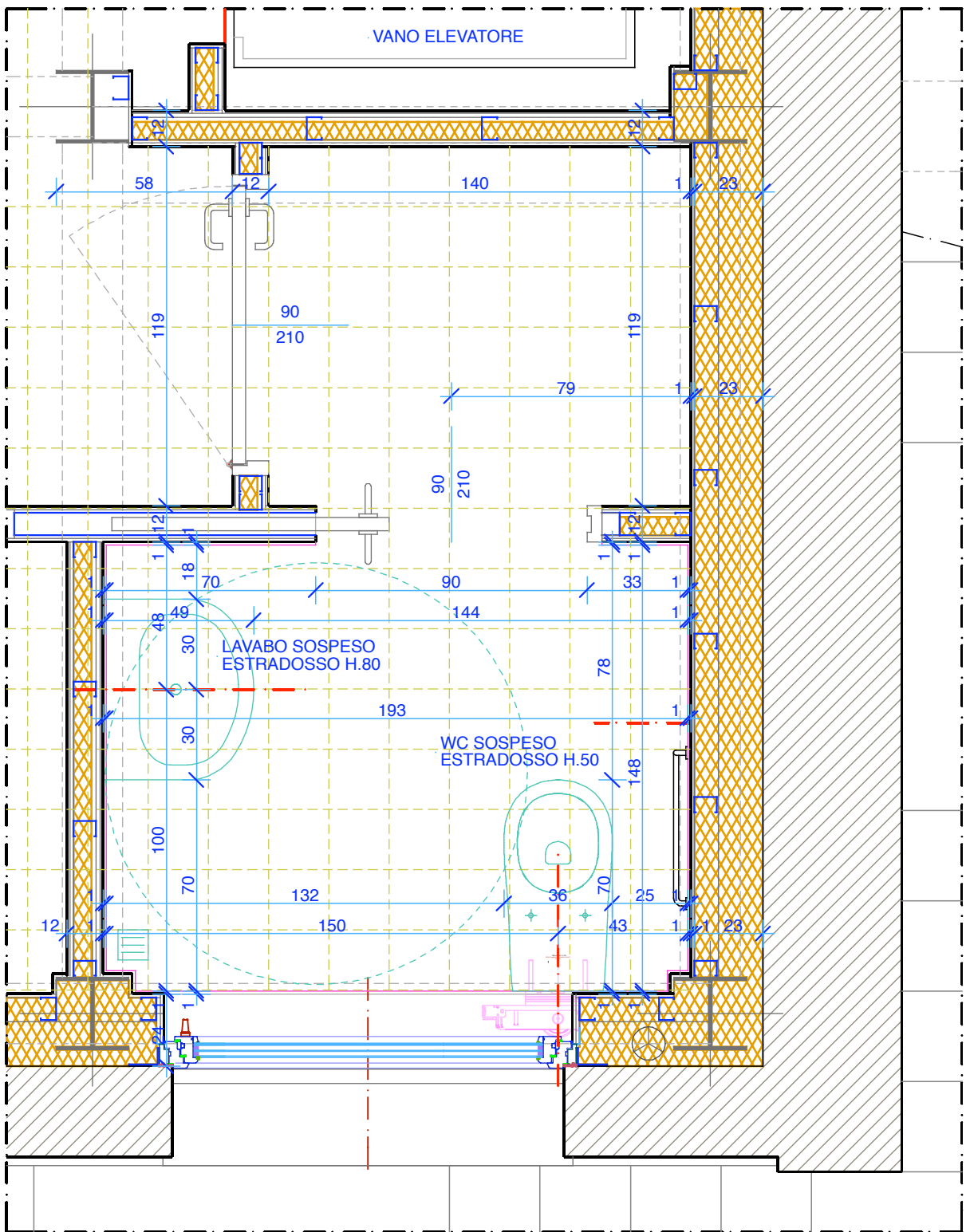
STRUTTURE

Ingegnere  
DEL RIO SIMONE  
Via Fontanesi 18/b  
42035 Castelnovo ne'  
Monti (RE) 333 3099069

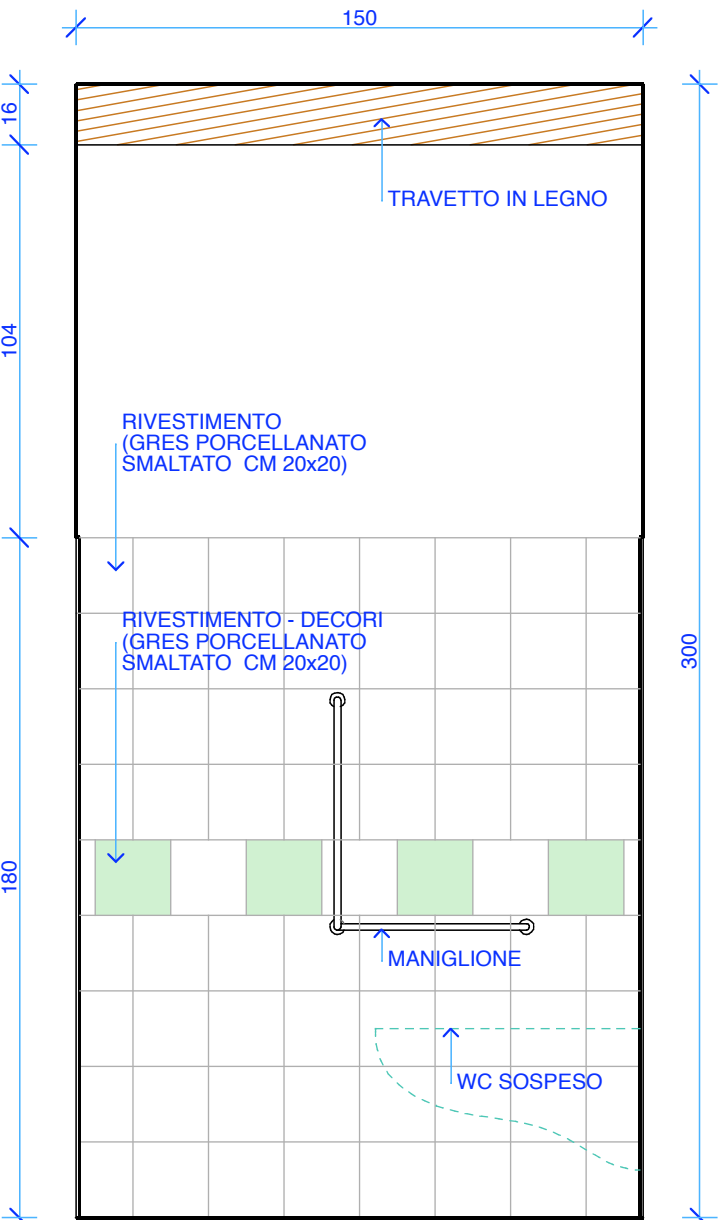
PROGETTO ARCHITETTONICO  
E COORDINAMENTO  
GRUPPO SPECIALISTI

**ARCHITETTO  
LUIGI MONTI**

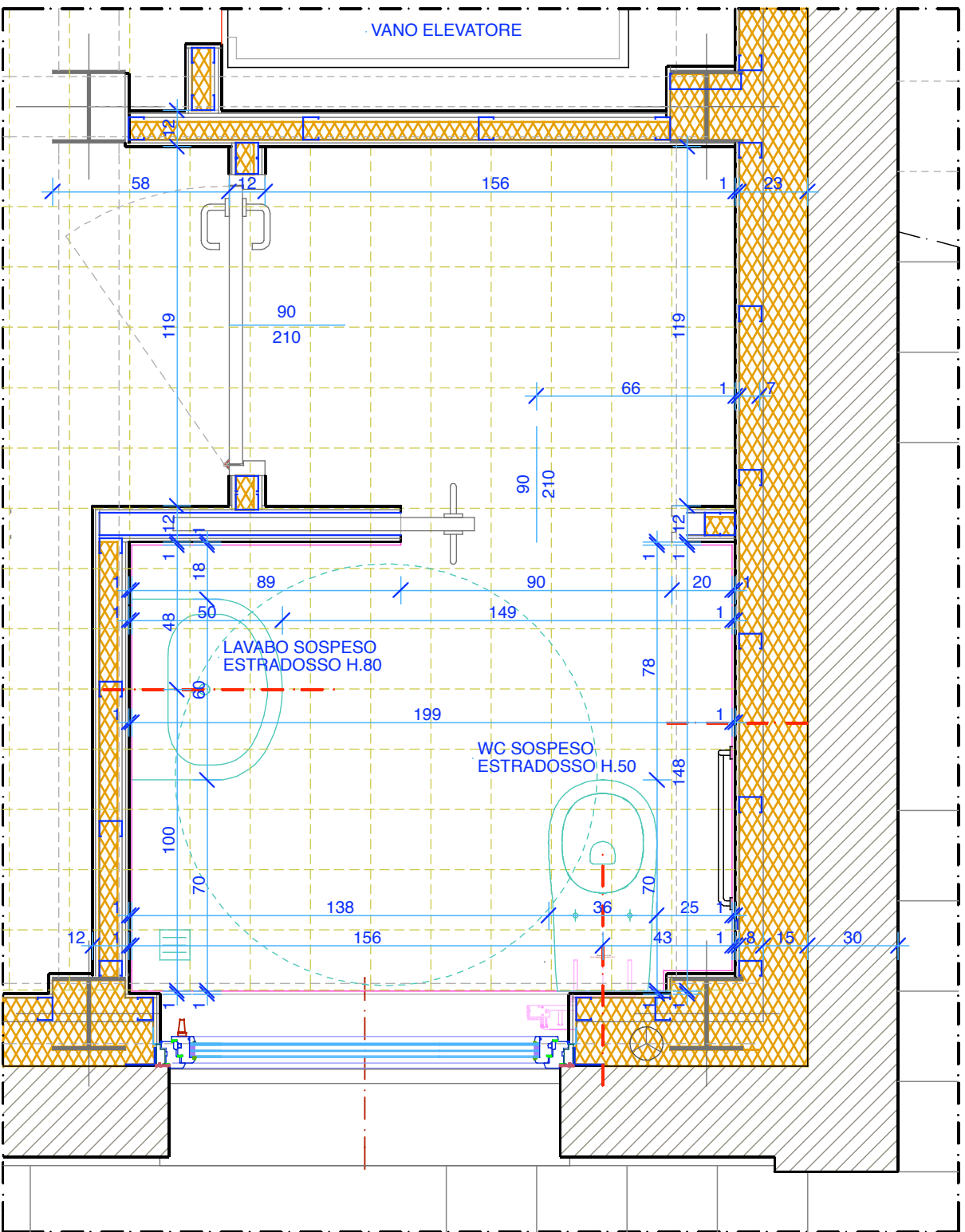
Albo Professionale  
di Reggio Emilia n°187  
Via M.K.Gandhi 22  
42123 Reggio Emilia  
0522 286842



SERVIZIO IGIENICO PIANO TERRA



SCHEMA TIPO  
RIVESTIMENTI PARIETALI CERAMICI



SERVIZIO IGIENICO PIANO PRIMO