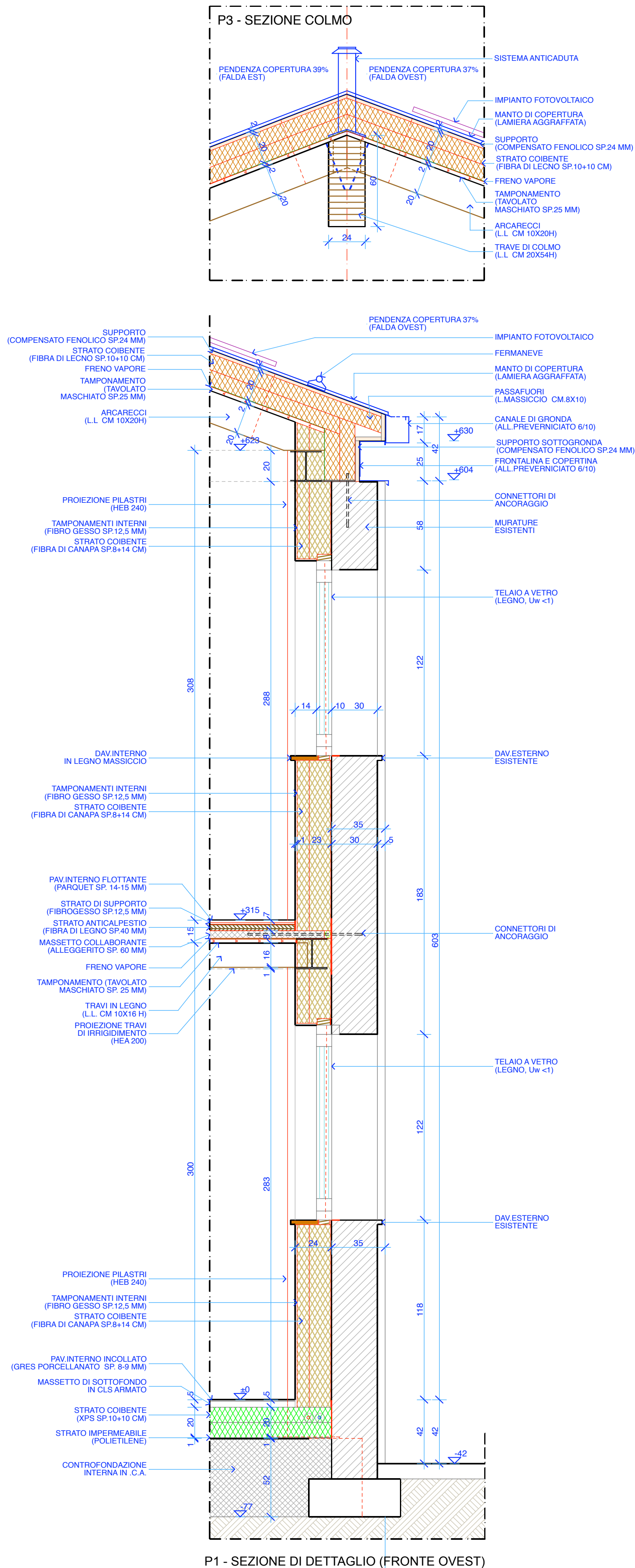
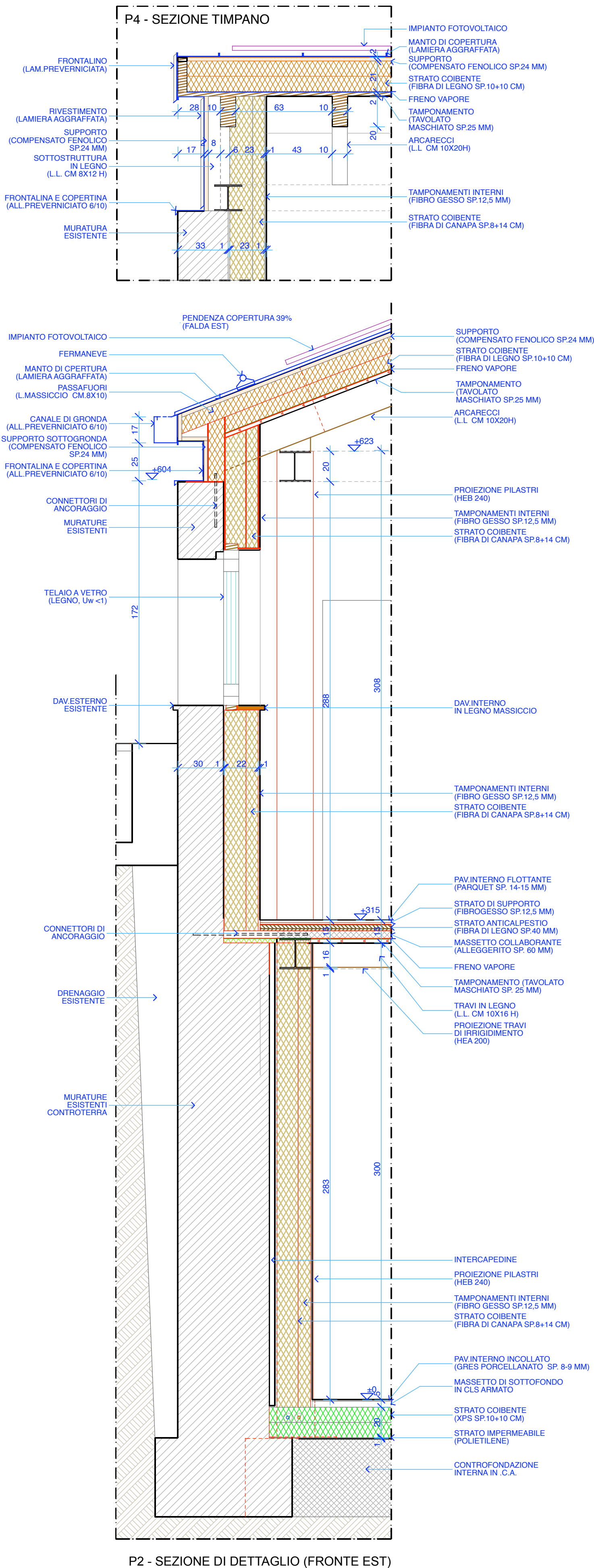


NOTA BENE:
EVENTUALI DISCORDANZE TRA GLI ELABORATI
DOVRANNO ESSERE OBBLIGATORIAMENTE
SEGNALATE AL PROGETTISTA RESPONSABILE,
AL DIRETTORE DEI LAVORI ED AL R.U.P.
PRIMA DI PROCEDERE A QUALSIASI LAVORAZIONE



ELABORATO
PARTICOLARI:
DETTAGLI SEZIONE VERTICALE

RAPPORTO
1:20

NUMERO
E4.1

COMMITTENTE
COMUNE DI TOANO
Corso Trieste 65 42010 Toano (RE)

RESPONSABILE UNICO DEL PROCEDIMENTO
Geometra BONDI ERICA
Corso Trieste 65 42010 Toano (RE)

PROGETTO
**RISTRUTTURAZIONE E RIUSO
EX AMBULATORI COMUNALI
(P.ESECUTIVO)**

LUOGO
CORSO TRIESTE, TOANO (F.54, P.793)

PRATICA
195-24

FASE
ESECUTIVA

DATA
10/05/2024

GRUPPO DI LAVORO
TOANO 24

IMPIANTI ELETTRICI Perito industriale BAZZOLI CRISTIAN Via Monzani 1 42035 Castelnovo ne' Monti (RE) 0522 572763	IMPIANTI TERMIDRAULICI Perito industriale CECCARDI CORRADO Via Brigata Reggio 24 42124 Reggio Emilia 0522 1700600
COORD.DELLA SICUREZZA Geometra BELLI SIMONE Via L'Oca 21/1 42010 Cavola di Toano (RE) 339 1375517	STRUTTURE Ingegnere DEL RIO SIMONE Via Fontanesi 18/b 42035 Castelnovo ne' Monti (RE) 333 3099069

PROGETTO ARCHITETTONICO
E COORDINAMENTO
GRUPPO SPECIALISTI
**ARCHITETTO
LUIGI MONTI**
Albo Professionale
di Reggio Emilia n°187
Via M.K.Gandhi 22
42123 Reggio Emilia
0522 286842

LUIGI MONTI
187
REGGIO EMILIA
ARCHITETTO