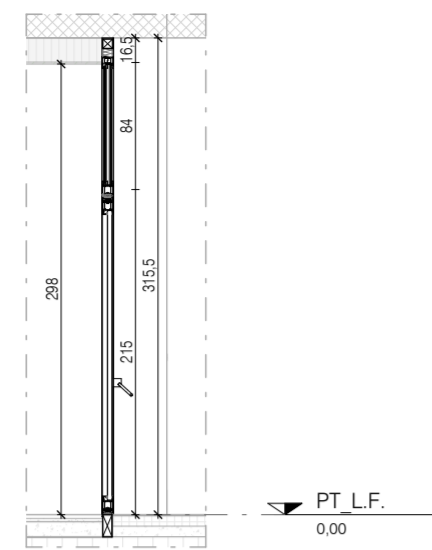


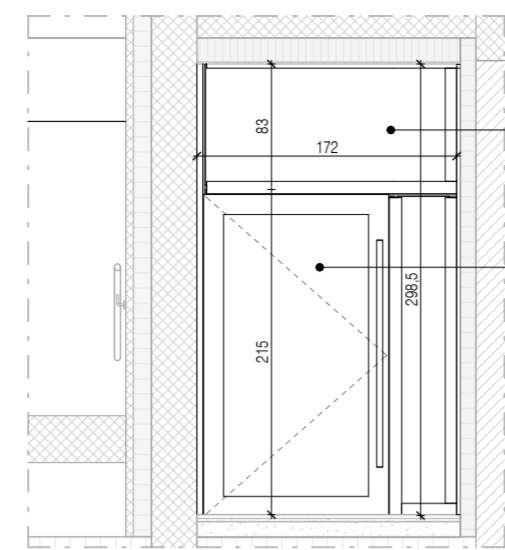
CW02 Ingresso Principale

1 : 50



Sezione

1 : 50



Prospetto

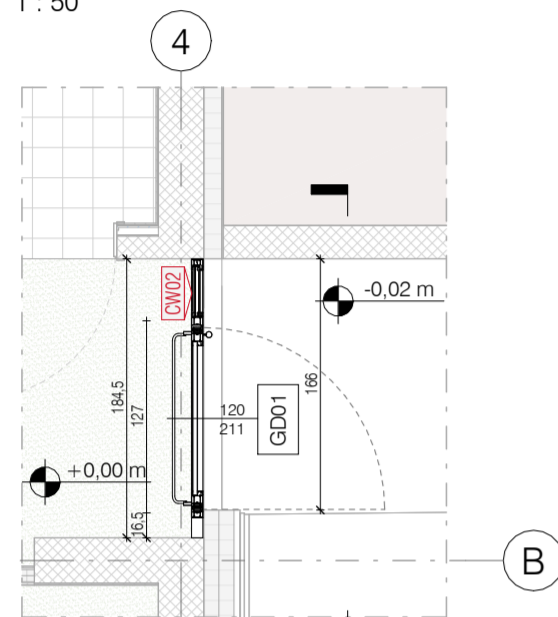
1 : 50

Parete vetrata ingresso costituita da vetrocamera con profili in alluminio preverniciato tipo Wicona Wictyle 75

Porta di ingresso vetrata ad una anta, integrata nel sistema di facciata. Dim come da disegni architettonici. Maniglione antipanico interno/ serratura esterna

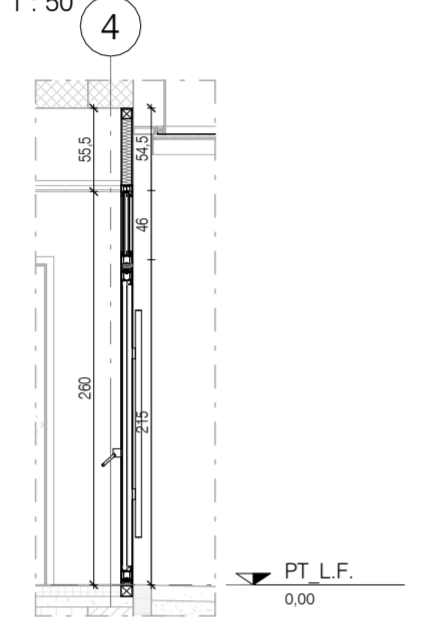


Entrata Principale - Assonometria



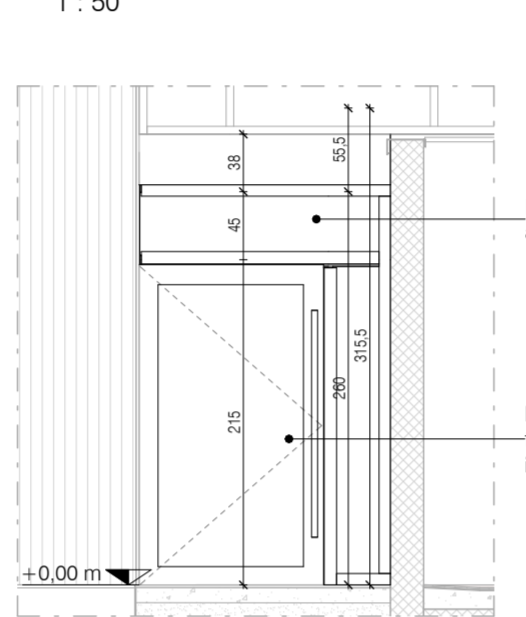
CW02 Ingresso Secondario

1 : 50



Sezione

1 : 50

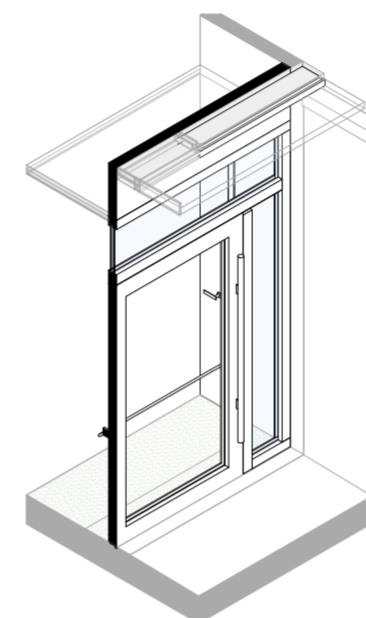


Prospetto

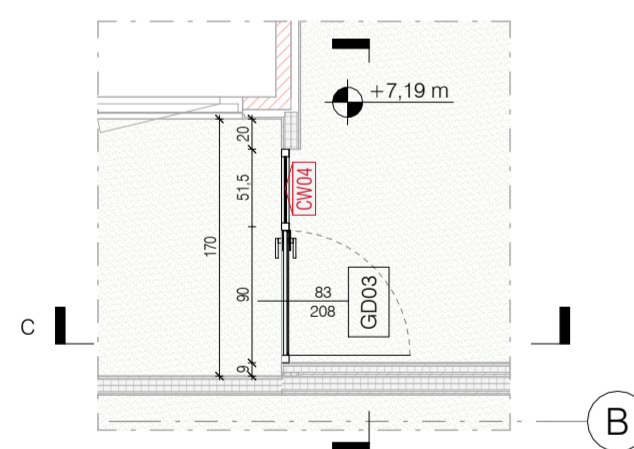
1 : 50

Parete vetrata ingresso costituita da vetrocamera con profili in alluminio preverniciato tipo Wicona Wictyle 75

Porta di ingresso vetrata ad una anta, integrata nel sistema di facciata. Dim come da disegni architettonici. Maniglione antipanico interno/ serratura esterna

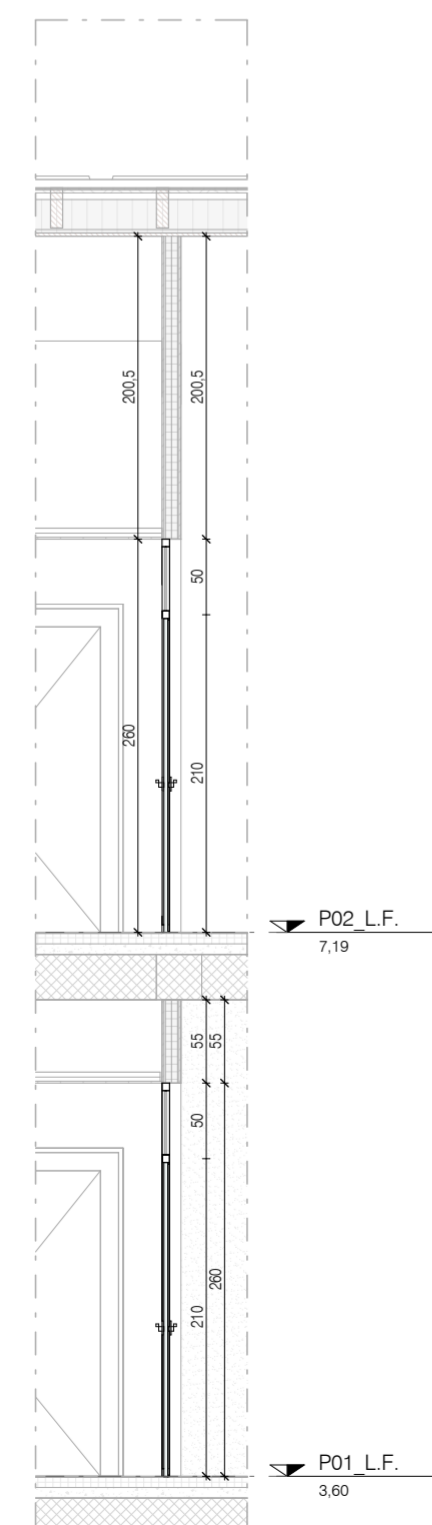


Entrata Secondaria - Assonometria



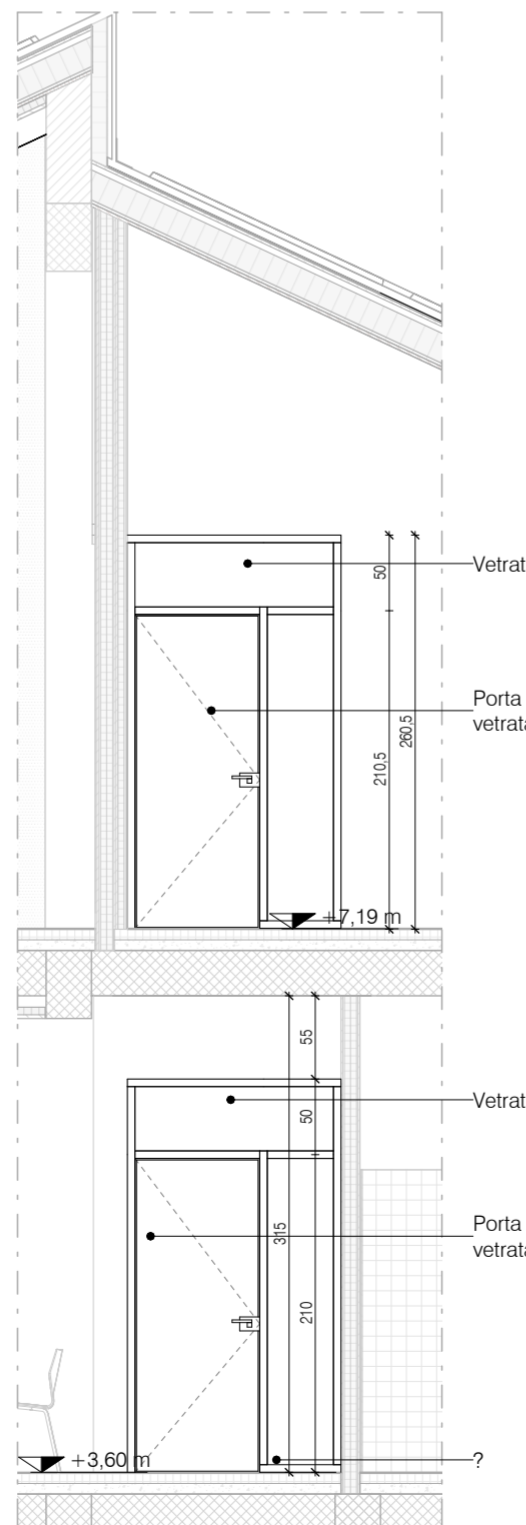
CW04 Piano Secondo

1 : 50



Sezione

1 : 50

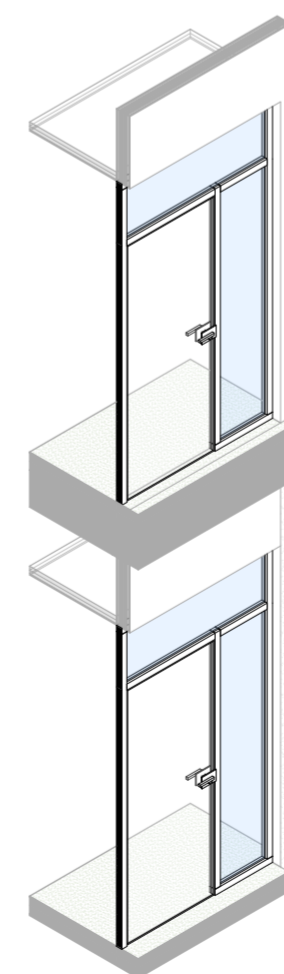


Prospetto

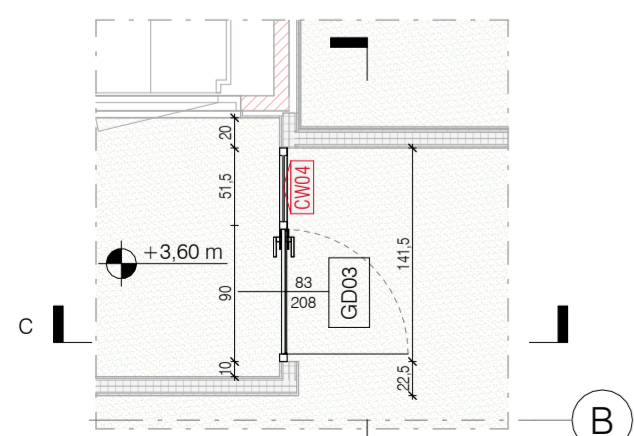
1 : 50

Vetrata interna costituita da vetro singolo stratificato

Porta interna in vetro ad una anta, integrata nel sistema di parete vetrata. Dimensioni come da disegni architettonici

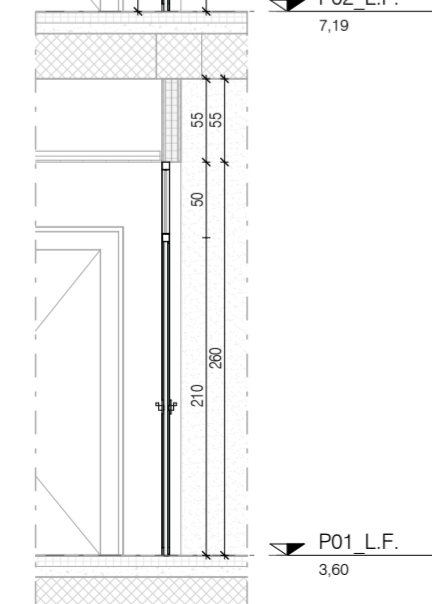


CW04 Assonometria



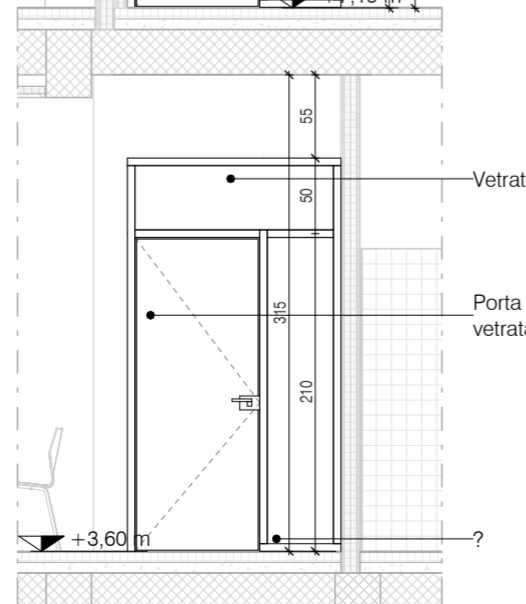
CW04 Piano Primo

1 : 50



Sezione

1 : 50



Prospetto

1 : 50

Vetrata interna costituita da vetro singolo stratificato

Porta interna in vetro ad una anta, integrata nel sistema di parete vetrata. Dimensioni come da disegni architettonici

CM2_Keynote Legend

CW02	Parete vetrata ingresso costituita da vetrocamera con profili in alluminio preverniciato tipo Wicona Wictyle 75
CW04	Vetrata interna costituita da vetro singolo stratificato
GD01	Porta di ingresso vetrata ad una anta, integrata nel sistema di facciata. Dim come da disegni architettonici. Maniglione antipanico interno/ serratura esterna
GD03	Porta interna in vetro ad una anta, integrata nel sistema di parete vetrata. Dimensioni come da disegni architettonici



PIANO NAZIONALE DI RIPRESA E RESILIENZA (PNRR)
MISSIONE M2 - COMPONENTE C3 - INVESTIMENTO 1.1
Costruzione di nuove scuole mediante sostituzione di edifici

CUP F72C22000050006



COMUNE DI TOANO
Corso Trieste n. 65, 42010 Toano (RE)

REV	DATA / DATE	DESCRIZIONE / DESCRIPTION	IL RICHIEDENTE	IL PROGETTISTA

Progettazione Architettonica

cm2 Associati
Via Castel Morrone 2, 20129, Milano
T +39 02 29 00 30 54 | www.cm-2.it

Arch. Marco Luigi Oriani
Arch. Francesco Adorni

Progettazione Architettonica
Coordinamento della Sicurezza

Bernardi Massimo Geom.
Via Castel Morrone 2, 20129, Milano
T +39 02 29 00 30 54

IGeom. Bernardi Massimo

Progettazione Acustica

P2A DESIGN
Via Monte Nevoso, 16, 20131, Milano

Arch. Alessandro Pasini

COMMITTENTE / CLIENT:
Comune di Toano
Corso Trieste n. 65 Toano (RE)

PROGETTO / PROJECT:
Scuola Primaria "M. Tori" di Cerredolo
Comune di Toano (RE)

PROGETTISTA / DESIGNER:
CM2 Associati - Francesco Adorni - Iscritto all'Ordine degli Architetti di Milano n°11187

OGGETTO / OBJECT:
Progetto Esecutivo

TITOLO / DESCRIPTION:

CW02 - Ingresso Principale / Ingresso Secondario
CW04 - Parete vetrata Interna P1/P2

DISEGNATO DA: DRAWN BY: Author	CONTROLLATO DA: CHECKED BY: Checker	DATA/ DATE: 06/07/2023	SCALA / SCALE: 1 : 50	DATA REV.:
FORMAT: A2	NOME FILE / FILE NAME: 2208_CM2_EA-617	COMMESSA / JOB: 2208	TAVOLA / DRAWING: EA-617	REV.: