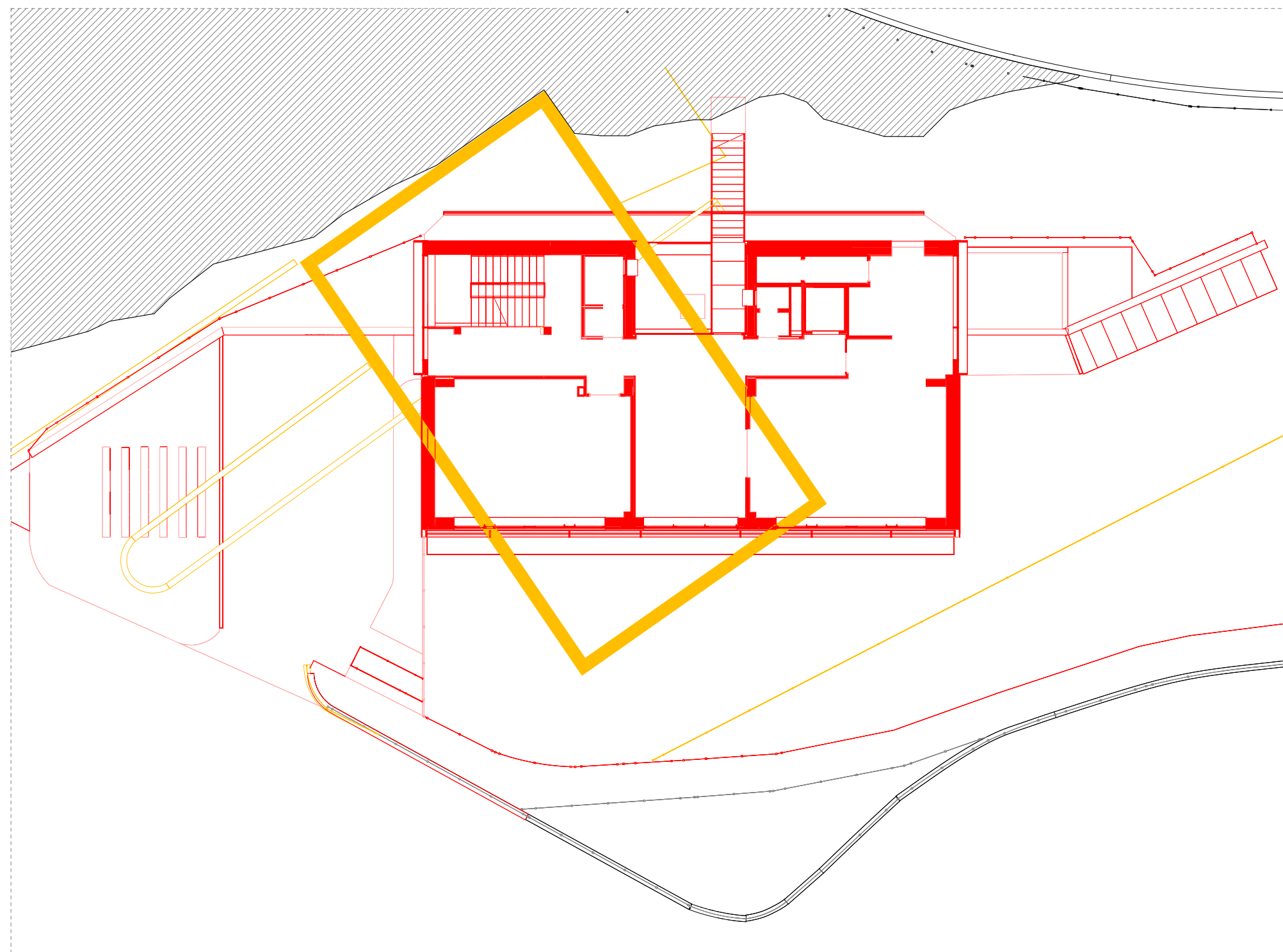
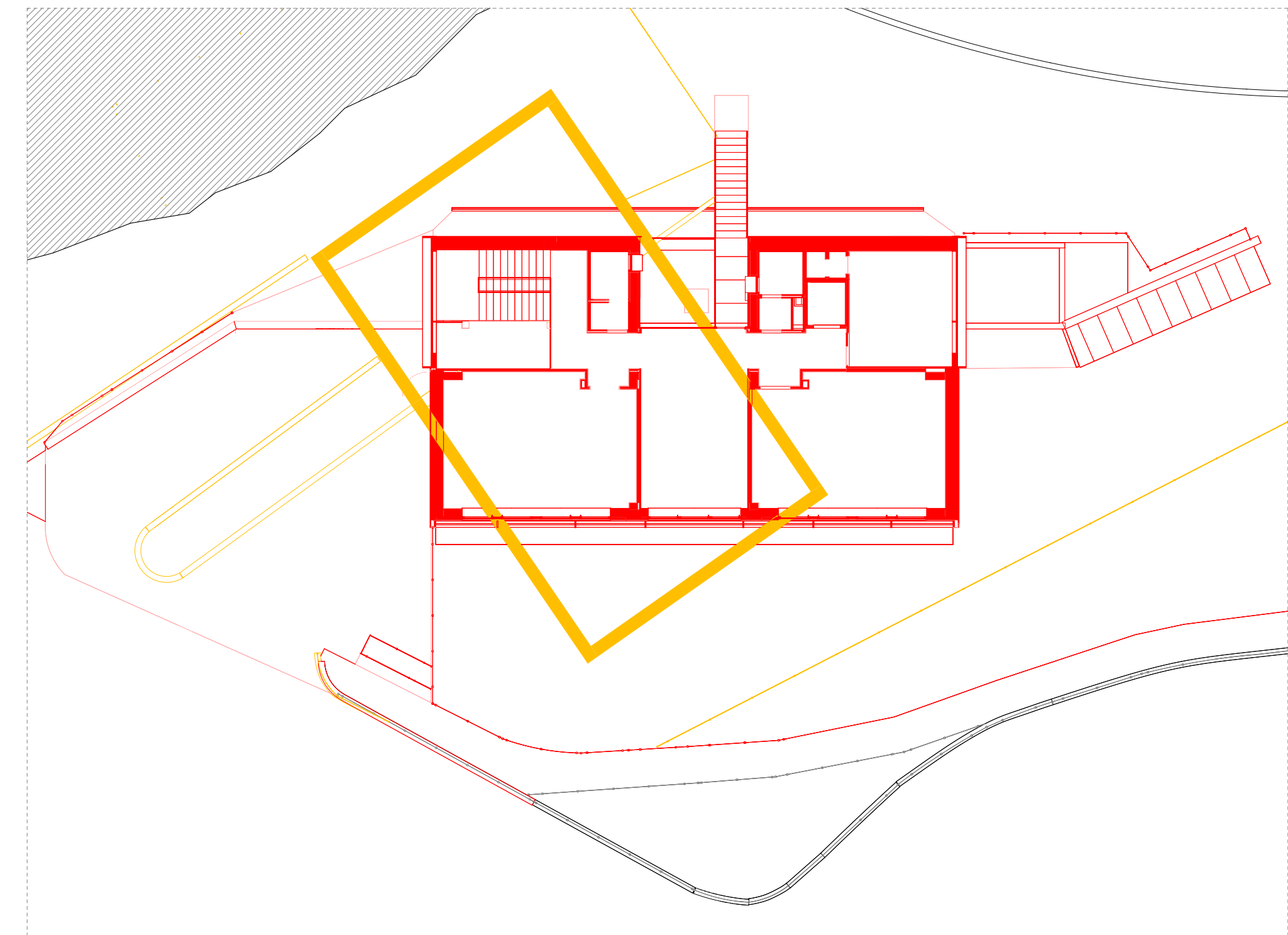


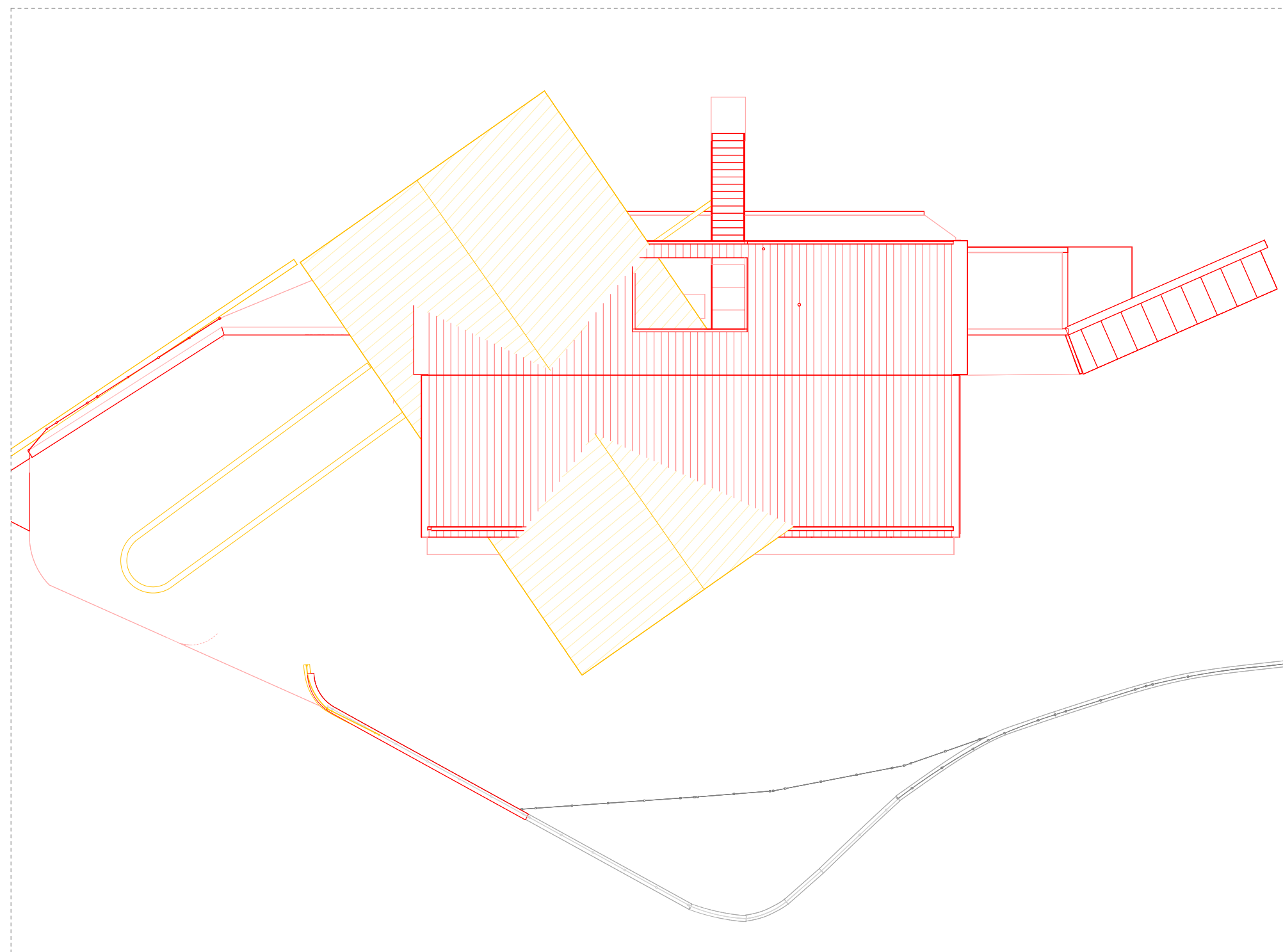
Pianta - Piano Terra
1 : 200



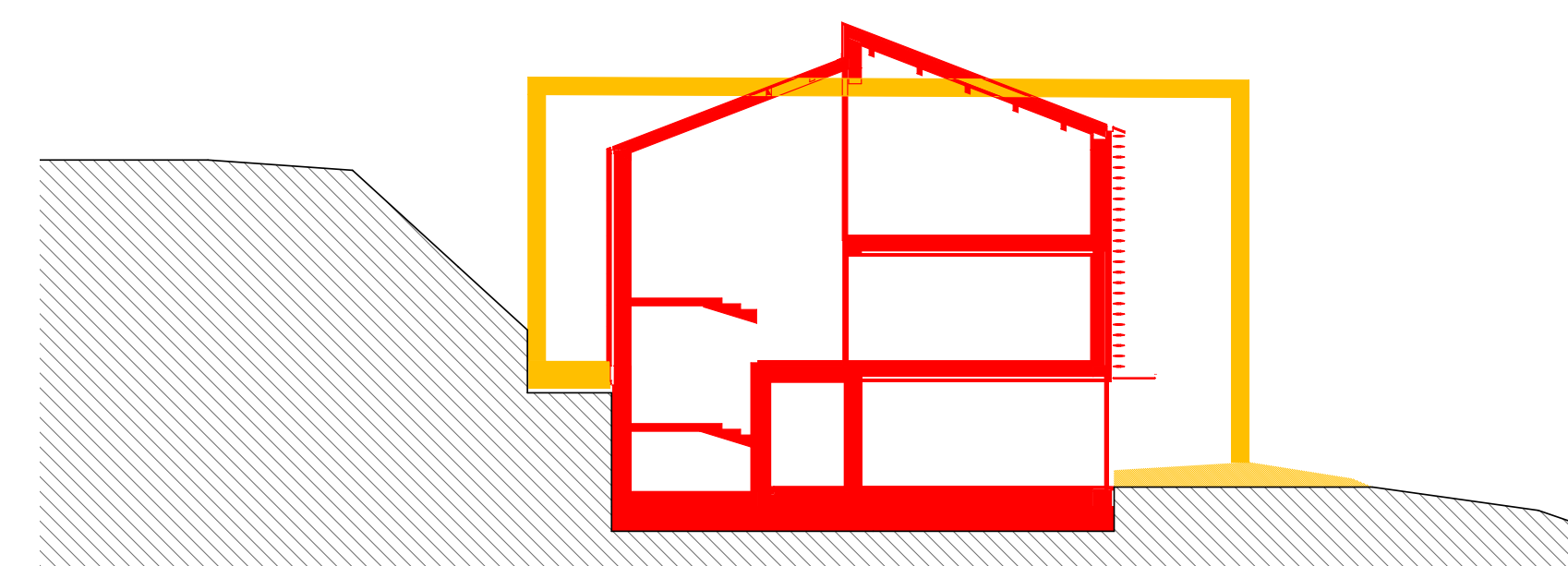
Pianta - Piano Primo
1 : 200



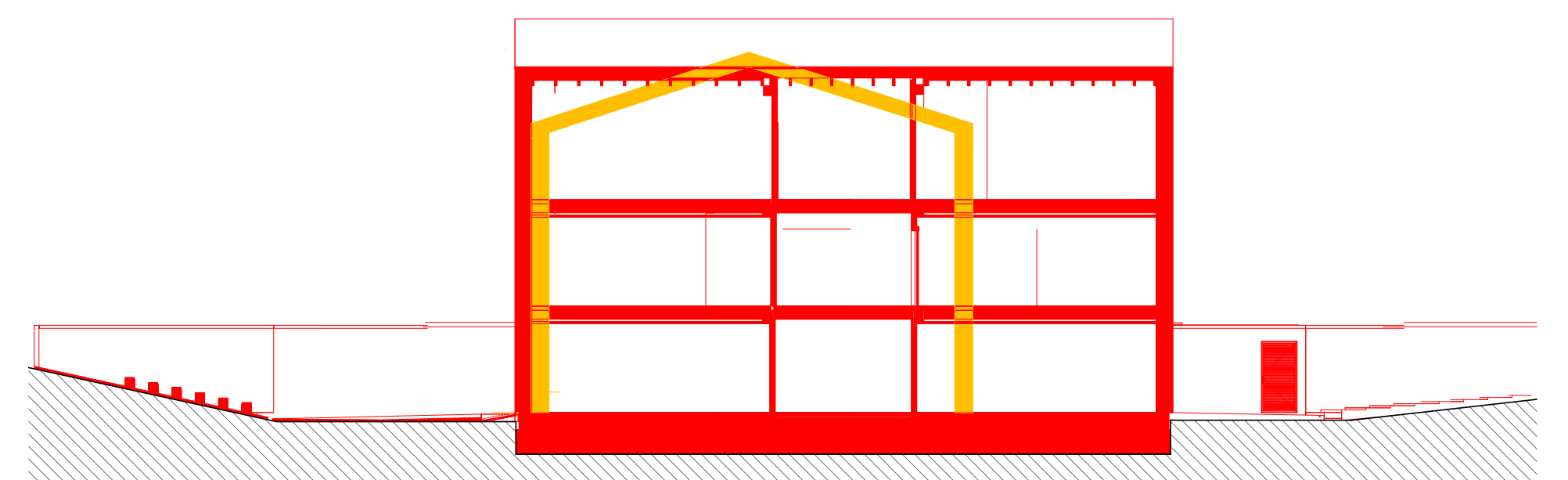
Pianta - Piano Secondo
1 : 200



Pianta - Coperture
1 : 200



Sezione Trasversale



Sezione Longitudinale

Demolizioni
Nuova costruzione



PIANO NAZIONALE DI RIPRESA E RESILIENZA (PNRR)
MISSIONE M2 - COMPONENTE C3 - INVESTIMENTO 1.1
Costruzione di nuove scuole mediante sostituzione di edifici
CUP F72C2200050006



IL RICHIEDENTE
IL PROGETTISTA

REV.	DATA / DATE	DESCRIZIONE / DESCRIPTION

Progettazione Architettonica	Progettazione Architettonica Coordinamento della Sicurezza	Progettazione Acustica
cm2 Associati Via Castel Morone 2, 20129, Milano T +39 02 29 00 30 54 www.cm-2.it Arch. Marco Luigi Orzari Arch. Francesco Adorni	Bernardi Massimo Geom. Via Castel Morone 2, 20129, Milano T +39 02 29 00 30 54 IGeom. Bernardi Massimo	P2A DESIGN Via Monte Nevoso, 16, 20131, Milano Arch. Alessandro Pasini

COMMITTENTE / CLIENT:
Comune di Toano
Corso Trieste n. 65 Toano (RE)

PROGETTO / PROJECT:
Scuola Primaria "M. Tori" di Cerredolo
Comune di Toano (RE)

PROGETTISTA / DESIGNER:
CM2 Associati - Francesco Adorni - Iscritto all'Ordine degli Architetti di Milano n°11187

OGGETTO / OBJECT:
Progetto Esecutivo

TITOLO / DESCRIPTION:
Demolizioni e Costruzioni - Pianta e Sezioni

DISEGNATO DA: DRAWN BY:	CONTROLLATO DA: CHECKED BY:	DATA / DATE:	SCALA / SCALE:	DATA REV.:
Author	Checker	06/07/2023	1:200	
FORMAT:	NOME FILE / FILE NAME:	COMMESSA / JOB:	TAVOLA / DRAWING:	REV.:
A1	2208_CM2_EA-0901-G	2208	EA-0901-G	

