

LA PRESIDENTE DELLA PROVINCIA
Sonia Mosini

IL DIRIGENTE DELL'UFFICIO DI PRESIDENZA
Dott. Andrea Tagliavini

L'ASSESSORE ALLA CULTURA E AL PAESAGGIO
Giuliano Monti

IL DIRIGENTE SERVIZIO PIANIFICAZIONE TERRITORIALE, PAESAGGISTICA ED AMBIENTALE
Arch. Anna Campori

Adottato dal
Consiglio Provinciale
con atto n. _____ del _____
IL SEGRETARIO GENERALE/REGENTE
Dott. Domenico Sevastiano

ACCORDO PER L'AGGIORNAMENTO DELLA COMPONENTE PAESAGGISTICA DEL PTCP DELLA PROVINCIA DI REGGIO EMILIA

Carta dei beni paesaggistici del territorio provinciale

P4
SUD

SCALA 1:50.000

Area Cultura e Valorizzazione del Territorio
Piero Casoli (Dirigente in carica fino al 30 Aprile 2007)

Servizio Pianificazione Territoriale, Paesaggistica ed Ambientale
Anna Campori (Dirigente)

U.O. PTCP, Programmazione e Pianificazione
Renzo Paganini (Coordinamento) - Francesca Anseloni - Silvia Ascari - Saverio Cicco - Simona Giampiccolini
Andrea Modesti - Luca Patrucci - Serena Pezzoli - Giuseppe Poni de Leon Pisani - Maria Giuseppina Vettore

U.O. Difesa del Suolo e Protezione Civile
Federica Manenti - Alessia Campori - Maria Cristina Cavazzoni - Matteo Guerra - Andrea Marchi

U.O. Attività estrattive
Barbara Casoli - Cristina Baroni - Andrea Chiozzi - Corrado Re

U.O. Pianificazione Urbanistica
Elena Pastorini - Maria Silvia Berti - Francesca Cigarni

U.O. Aree protette e Paesaggio
Elena Conforti - Rossana Conia - Alessandra Curotti - Dario Muschini - Federica Oppi - Gabriella Turtina

U.O. Tecnico Giuridico
Piero Olari

U.O. Amministrativa
Stefano Tagliavini - Mirella Ferrari - Francesco Puni - Rosa Ruffini

U.O. Sistema Informativo Territoriale
Stefano Bonarati - Davide Canevelli - Emanuele Porcu

Consulenti e progettisti esterni
Sistema paesistico
Prof. Roberto Gambino - Politecnico di Torino - Arch. Federica Thomasset - Arch. Raffaella Gambino

Sistema storico-archeologico
Arch. Elisabetta Cavazza
Dott. James Tirabassi

Sistema ecologico
Prof. Sergio Malvezzi (INQU) - Dott. Luca Brogini (INQU) - Dott. Riccardo Vizzani (INQU)

Sistema insediativo
Prof. Federico Oliva - Arch. Piergiorgio Wilbo - Laboratorio labURB - DIAP - Politecnico di Milano - Tecnologi (inadattamenti commerciali)

Sistema ambientale
Dott. ing. Gian Paolo Mazzetti (pericolosità sismica) - Prof. Alessandra Corini - Dott. Federico Cerri
Univ. Modena e Reggio (frane di superficie) - Ing. Tiziano Brini - Ing. Gianluca Lombardi
Studio Benini Architetti & Ingegneri Associati (Esco Fuviali)

Parco di partecipazione e ascolto
Prof. Alessandro Balducci - Arch. Claudio Calvesi - Arch. Elena Donaggio - DIAP - Politecnico di Milano



BENI PAESAGGISTICI (D. Lgs 42/2004)

1 AREE DI NOTEVOLE INTERESSE PUBBLICO SOTTOPOSTE A TUTELA CON APPOSITO PROVVEDIMENTO AMMINISTRATIVO (art. 136)

- AREE TUTELATE PER LEGGE (art. 142)
- "LAGHI" (lett. B)
 - ① "FIUMI, TORRENTI E CORSI D'ACQUA ISCRITTI NELL'ELENCO DELLE ACQUE PUBBLICHE" (lett. C)
 - ② Tratti tombati
 - ③ "MONTAGNE" (lett. D)
 - ④ "CIRCHI GLACIALI" (lett. E)
 - ⑤ "PARCHI E RISERVE" (lett. F) PARCO NAZIONALE
 - ⑥ RISERVE NATURALI REGIONALI
 - ⑦ "BOSCHI" (lett. G)
 - ⑧ "ZONE D'INTERESSE ARCHEOLOGICO" (lett. M)

NOTA: L'INDIVIDUAZIONE DEGLI "USI CIVICI" (lett. H) È DEMANDATA AI COMUNI (art.52 PTCP)

1 AREE DI NOTEVOLE INTERESSE PUBBLICO SOTTOPOSTE A TUTELA CON APPOSITO DOCUMENTO AMMINISTRATIVO (art. 136)

N.	Denominazione	Comuni interessati	Provvedimento amministrativo
1	Definizione di notevole interesse pubblico di boschi di pregio farneteggiani e filii	Borso	D.M. del 10/11/1941
2	Definizione di notevole interesse pubblico della zona della Piana di Bannarivo	Cassanese nei Monti	Dist. D.P. del 31/12/1984
3	Definizione di notevole interesse pubblico di una zona sito in Comune di Casale d'Este, delimitata dalla Ripa di Casale e dalla Piana di Bannarivo	Casale d'Este	Dist. D.P. del 12/03/1985
4	Definizione di notevole interesse pubblico di una zona sito in Comune di Casale d'Este, delimitata dalla Ripa di Casale e dalla Piana di Bannarivo	Casale d'Este	Dist. D.P. del 12/03/1985
5	Definizione di notevole interesse pubblico di una zona sito in Comune di Casale d'Este, delimitata dalla Ripa di Casale e dalla Piana di Bannarivo	Casale d'Este	Dist. D.P. del 12/03/1985
6	Definizione di notevole interesse pubblico di una zona sito in Comune di Casale d'Este, delimitata dalla Ripa di Casale e dalla Piana di Bannarivo	Casale d'Este	Dist. D.P. del 12/03/1985
7	Definizione di notevole interesse pubblico di una zona sito in Comune di Casale d'Este, delimitata dalla Ripa di Casale e dalla Piana di Bannarivo	Casale d'Este	Dist. D.P. del 12/03/1985
8	Definizione di notevole interesse pubblico di una zona sito in Comune di Casale d'Este, delimitata dalla Ripa di Casale e dalla Piana di Bannarivo	Casale d'Este	Dist. D.P. del 12/03/1985
9	Definizione di notevole interesse pubblico di una zona sito in Comune di Casale d'Este, delimitata dalla Ripa di Casale e dalla Piana di Bannarivo	Casale d'Este	Dist. D.P. del 12/03/1985
10	Definizione di notevole interesse pubblico di una zona sito in Comune di Casale d'Este, delimitata dalla Ripa di Casale e dalla Piana di Bannarivo	Casale d'Este	Dist. D.P. del 12/03/1985
11	Definizione di notevole interesse pubblico di una zona sito in Comune di Casale d'Este, delimitata dalla Ripa di Casale e dalla Piana di Bannarivo	Casale d'Este	Dist. D.P. del 12/03/1985
12	Definizione di notevole interesse pubblico di una zona sito in Comune di Casale d'Este, delimitata dalla Ripa di Casale e dalla Piana di Bannarivo	Casale d'Este	Dist. D.P. del 12/03/1985
13	Definizione di notevole interesse pubblico di una zona sito in Comune di Casale d'Este, delimitata dalla Ripa di Casale e dalla Piana di Bannarivo	Casale d'Este	Dist. D.P. del 12/03/1985
14	Definizione di notevole interesse pubblico di una zona sito in Comune di Casale d'Este, delimitata dalla Ripa di Casale e dalla Piana di Bannarivo	Casale d'Este	Dist. D.P. del 12/03/1985
15	Definizione di notevole interesse pubblico di una zona sito in Comune di Casale d'Este, delimitata dalla Ripa di Casale e dalla Piana di Bannarivo	Casale d'Este	Dist. D.P. del 12/03/1985
16	Definizione di notevole interesse pubblico di una zona sito in Comune di Casale d'Este, delimitata dalla Ripa di Casale e dalla Piana di Bannarivo	Casale d'Este	Dist. D.P. del 12/03/1985
17	Definizione di notevole interesse pubblico di una zona sito in Comune di Casale d'Este, delimitata dalla Ripa di Casale e dalla Piana di Bannarivo	Casale d'Este	Dist. D.P. del 12/03/1985
18	Definizione di notevole interesse pubblico di una zona sito in Comune di Casale d'Este, delimitata dalla Ripa di Casale e dalla Piana di Bannarivo	Casale d'Este	Dist. D.P. del 12/03/1985
19	Definizione di notevole interesse pubblico di una zona sito in Comune di Casale d'Este, delimitata dalla Ripa di Casale e dalla Piana di Bannarivo	Casale d'Este	Dist. D.P. del 12/03/1985
20	Definizione di notevole interesse pubblico di una zona sito in Comune di Casale d'Este, delimitata dalla Ripa di Casale e dalla Piana di Bannarivo	Casale d'Este	Dist. D.P. del 12/03/1985
21	Definizione di notevole interesse pubblico di una zona sito in Comune di Casale d'Este, delimitata dalla Ripa di Casale e dalla Piana di Bannarivo	Casale d'Este	Dist. D.P. del 12/03/1985
22	Definizione di notevole interesse pubblico di una zona sito in Comune di Casale d'Este, delimitata dalla Ripa di Casale e dalla Piana di Bannarivo	Casale d'Este	Dist. D.P. del 12/03/1985
23	Definizione di notevole interesse pubblico di una zona sito in Comune di Casale d'Este, delimitata dalla Ripa di Casale e dalla Piana di Bannarivo	Casale d'Este	Dist. D.P. del 12/03/1985

AREE TUTELATE PER LEGGE (art. 142)

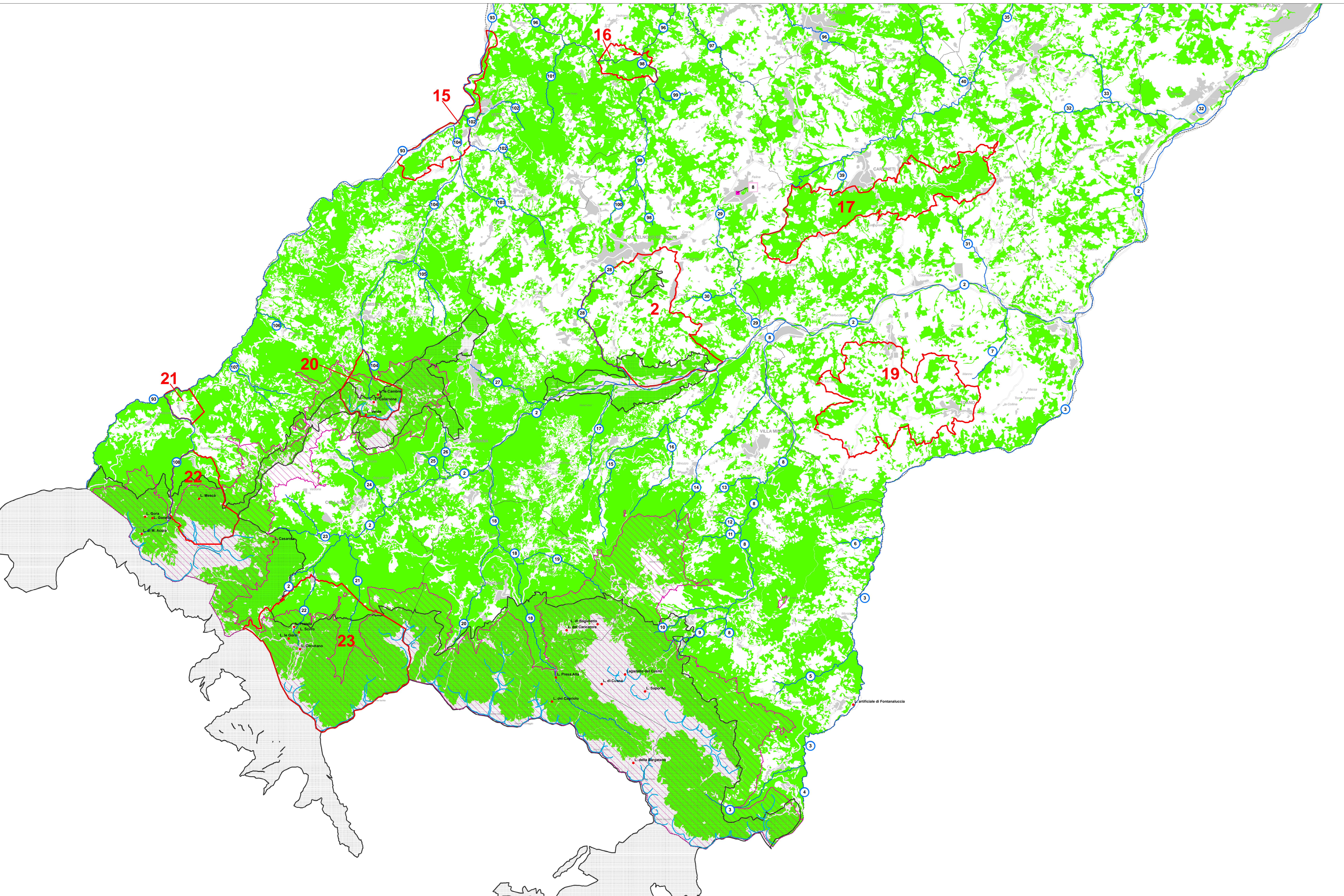
1 "ZONE D'INTERESSE ARCHEOLOGICO" (lett. M)

N.	Denominazione/focalità	Comuni interessati	Decreto
1	Sito "Noce"	Abbasanta	D.M. 17/03/1997
2	Sito "Case del Ghiaro"	Bobbato	D.M. 14/01/1982
3	Sito "Quarta Croce" o "S. Croci"	Borso	D.M. 30/04/1993
4	Sito "Case Cozzoni"	Campagnone	D.M. 03/12/1980
5	Sito "La Braglia" o "Case del Lago"	Campagna	CO.M.M. 03/07/1985
6	Sito "Lucani"	Carosca	In regime di salvaguardia
7	Sito "Sambonati"	Castelnuovo	D.M. 28/03/1983
8	Sito "Felsa"	Castelluccio nei Monti	D.M. 08/03/1982
9	Sito "Elsa" o "Rio Rubino"	Reggio Emilia	CO.M.M. 12/01/1982
10	Sito "Case di Rivoli"	Reggio Emilia	D.M. 20/07/1983
11	Sito "San Lazzaro"	Reggio Emilia	D.M. 29/10/1991
12	Sito "Bazzaroli"	Reggio Emilia	D.M. 08/06/2001
13	Sito "S. Rosa"	Poggio	CO.M.M. 05/03/1982
14	Sito "Chiesa di Poggio"	Poggio	D.M. 06/03/1993
15	Sito "Ance"	Santiano	D.M. 18/01/1977

AREE TUTELATE PER LEGGE (art. 142)

- ① "FIUMI, TORRENTI E CORSI D'ACQUA ISCRITTI NELL'ELENCO DELLE ACQUE PUBBLICHE" (lett. C)
- Tratti tombati
- 1 Fiume Po
 - 2 Torrente Secchia
 - 3 Torrente Dolo
 - 4 Fiume Rioce
 - 5 Rio Cervarolo
 - 6 Rio di Boriole
 - 7 Rio di Cas
 - 8 Torrente Secchiello
 - 9 Rio di Cas
 - 10 Fiume Prese
 - 11 Fiume di Cortina
 - 12 Rio di Sant'Antonio
 - 13 Rio di Balzuzana
 - 14 Rio Prampollo
 - 15 Torrente Lucina
 - 16 Rio Grande
 - 17 Rio di Bologno
 - 18 Torrente Osta
 - 19 Torrente Sordani
 - 20 Fiume Anzola
 - 21 Torrente Barbero
 - 22 Fiume del Lago del Corvo
 - 23 Torrente Casalecchio e Rio Bionda
 - 24 Rio di Callegna
 - 25 Rio Rondino
 - 26 Rio Riccio
 - 27 Rio La Vena
 - 28 Torrente Dorgola
 - 29 Torrente Savina
 - 30 Fiume di Ronco Po
 - 31 Rio Dorgola
 - 32 Torrente Luserna
 - 33 Rio Zorullo
 - 34 Rio della Rocca
 - 35 Torrente Tresinaro
 - 36 Rio Rizzone
 - 37 Rio Maragnone
 - 38 Rio della Vite
 - 39 Rio di Rastigo
 - 40 Rio Dorgola
 - 41 Rio Dorgola
 - 42 Rio Antico e Fuggione
 - 43 Canale di Lama o Lama Pappasina
 - 44 Canale di Fontana Magli e Bonifonia
 - 45 Trevisano Vecchio, Canale di Migliarna, Fiume Taro
 - 46 Fiume Marz
 - 47 Torrente Tassarolo
 - 48 Naviglio
 - 49 Naviglio di Rolo
 - 50 Fiume di Campagna
 - 51 Cavo Bondeno
 - 52 Fiume Modona
 - 53 Fiume Marz di Castellino, Traversano, Fiume Marz di Poggio
 - 54 Cavo Parmigiana di Bressato o Scappia
 - 55 Cavo Tagliata
 - 56 Fiume di Sant'Antonio
 - 57 Rio Vecchio
 - 58 Fiume Casina
 - 59 Fiume Crocchio
 - 60 Fiume Teseo-Castello-Rudeno
 - 61 Rodaneto delle Rote
 - 62 Torrente Ludico
 - 63 Rio di Fuglana
 - 64 Rio di Lavezza (Sgallanone)
 - 65 Rio di Capriola
 - 66 Rio di Vidua
 - 67 Rio di Casola
 - 68 Rio di Casola
 - 69 Rio di Casola
 - 70 Rio di Casola
 - 71 Torrente Campola
 - 72 Torrente Modona
 - 73 Torrente Modona
 - 74 Rio di Casola
 - 75 Rio di Casola
 - 76 Rio di Casola
 - 77 Canale della Valle di San Silvestro
 - 78 Rio di Casola
 - 79 Rio di Casola
 - 80 Rio di Casola
 - 81 Rio di Casola
 - 82 Canale Castelvenero
 - 83 Rio di Casola
 - 84 Rio di Casola
 - 85 Rio di Casola
 - 86 Rio di Casola
 - 87 Rio di Casola
 - 88 Rio di Casola
 - 89 Canale Casola, Cavo Valle e Canale d'Oro
 - 90 Canale Casola, Canale di Valle
 - 91 Canale di Fiasco
 - 92 Canale di S. Sisto
 - 93 Torrente Enza
 - 94 Rio di Vico
 - 95 Rio di Casola
 - 96 Torrente Teasidano
 - 97 Rio di Casola
 - 98 Fiume di Malto
 - 99 Rio di Casola
 - 100 Fiume Schizza e Caprola
 - 101 Rio di Casola
 - 102 Rio di Casola
 - 103 Torrente Adicola
 - 104 Torrente Lenza
 - 105 Rio di Casola
 - 106 Rio della Piazza
 - 107 Torrente Lizza
 - 108 Rio di Casola
 - 109 Rio di Casola
 - 110 Rio di Casola
 - 111 Rio di Casola
 - 112 Rio di Casola
 - 113 Rio di Casola
 - 114 Rio di Casola
 - 115 Rio di Casola
 - 116 Rio di Casola
 - 117 Rio di Casola
 - 118 Rio di Casola
 - 119 Rio di Casola
 - 120 Rio di Casola

NOTA: I corsi d'acqua ai numeri di elenco 57-72-73-84-85-86-87-88-89-90-91-92-93-94-95-96-97-98-99-100 sono stati radiati in D.R. 25/08/1990 e D.P.R. 12/08/1997



1 Fiume Po

2 Torrente Secchia

3 Torrente Dolo

4 Fiume Rioce

5 Rio Cervarolo

6 Rio di Boriole

7 Rio di Cas

8 Torrente Secchiello

9 Rio di Cas

10 Fiume Prese

11 Fiume di Cortina

12 Rio di Sant'Antonio

13 Rio di Balzuzana

14 Rio Prampollo

15 Torrente Lucina

16 Rio Grande

17 Rio di Bologno

18 Torrente Osta

19 Torrente Sordani

20 Fiume Anzola

21 Torrente Barbero

22 Fiume del Lago del Corvo

23 Torrente Casalecchio e Rio Bionda

24 Rio di Callegna

25 Rio Rondino

26 Rio Riccio

27 Rio La Vena

28 Torrente Dorgola

29 Torrente Savina

30 Fiume di Ronco Po

31 Rio Dorgola

32 Torrente Luserna

33 Rio Zorullo

34 Rio della Rocca

35 Torrente Tresinaro

36 Rio Rizzone

37 Rio Maragnone

38 Rio della Vite

39 Rio di Rastigo

40 Rio Dorgola

41 Rio Dorgola

42 Rio Antico e Fuggione

43 Canale di Lama o Lama Pappasina

44 Canale di Fontana Magli e Bonifonia

45 Trevisano Vecchio, Canale di Migliarna, Fiume Taro

46 Fiume Marz

47 Torrente Tassarolo

48 Naviglio

49 Naviglio di Rolo

50 Fiume di Campagna

51 Cavo Bondeno

52 Fiume Modona

53 Fiume Marz di Castellino, Traversano, Fiume Marz di Poggio

54 Cavo Parmigiana di Bressato o Scappia

55 Cavo Tagliata

56 Fiume di Sant'Antonio

57 Rio Vecchio

58 Fiume Casina

59 Fiume Crocchio

60 Fiume Teseo-Castello-Rudeno

61 Rodaneto delle Rote

62 Torrente Ludico

63 Rio di Fuglana

64 Rio di Lavezza (Sgallanone)

65 Rio di Capriola

66 Rio di Vidua

67 Rio di Casola

68 Rio di Casola

69 Rio di Casola

70 Rio di Casola

71 Torrente Campola

72 Torrente Modona

73 Torrente Modona

74 Rio di Casola

75 Rio di Casola

76 Rio di Casola

77 Canale della Valle di San Silvestro

78 Rio di Casola

79 Rio di Casola

80 Rio di Casola

81 Rio di Casola

82 Canale Castelvenero

83 Rio di Casola

84 Rio di Casola

85 Rio di Casola

86 Rio di Casola

87 Rio di Casola

88 Rio di Casola

89 Canale Casola, Cavo Valle e Canale d'Oro

90 Canale Casola, Canale di Valle

91 Canale di Fiasco

92 Canale di S. Sisto

93 Torrente Enza

94 Rio di Vico

95 Rio di Casola

96 Torrente Teasidano

97 Rio di Casola

98 Fiume di Malto

99 Rio di Casola

100 Fiume Schizza e Caprola

101 Rio di Casola

102 Rio di Casola

103 Torrente Adicola

104 Torrente Lenza

105 Rio di Casola

106 Rio della Piazza

107 Torrente Lizza

108 Rio di Casola

109 Rio di Casola

110 Rio di Casola

111 Rio di Casola

112 Rio di Casola

113 Rio di Casola

114 Rio di Casola

115 Rio di Casola

116 Rio di Casola

117 Rio di Casola

118 Rio di Casola

119 Rio di Casola

120 Rio di Casola