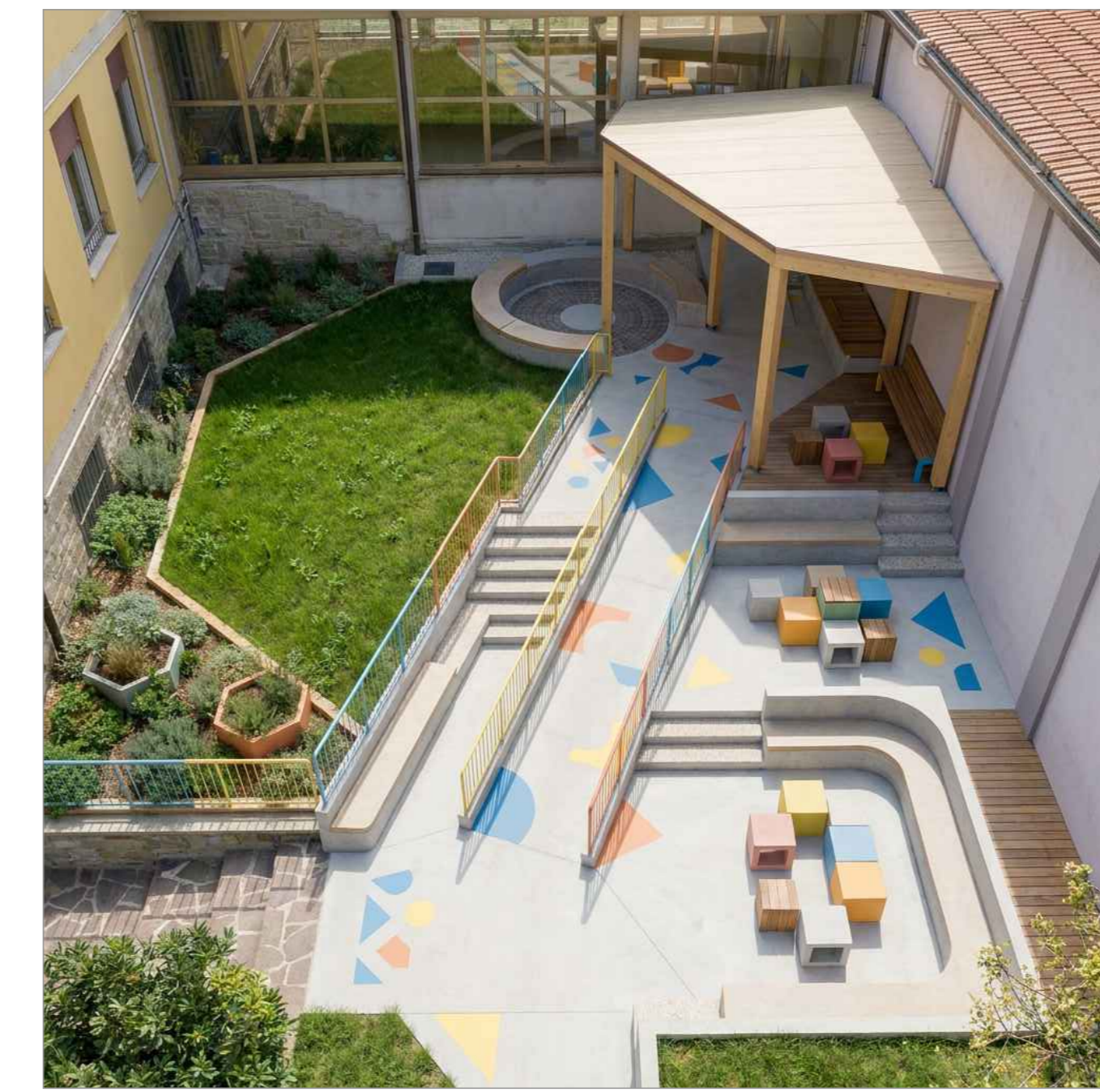
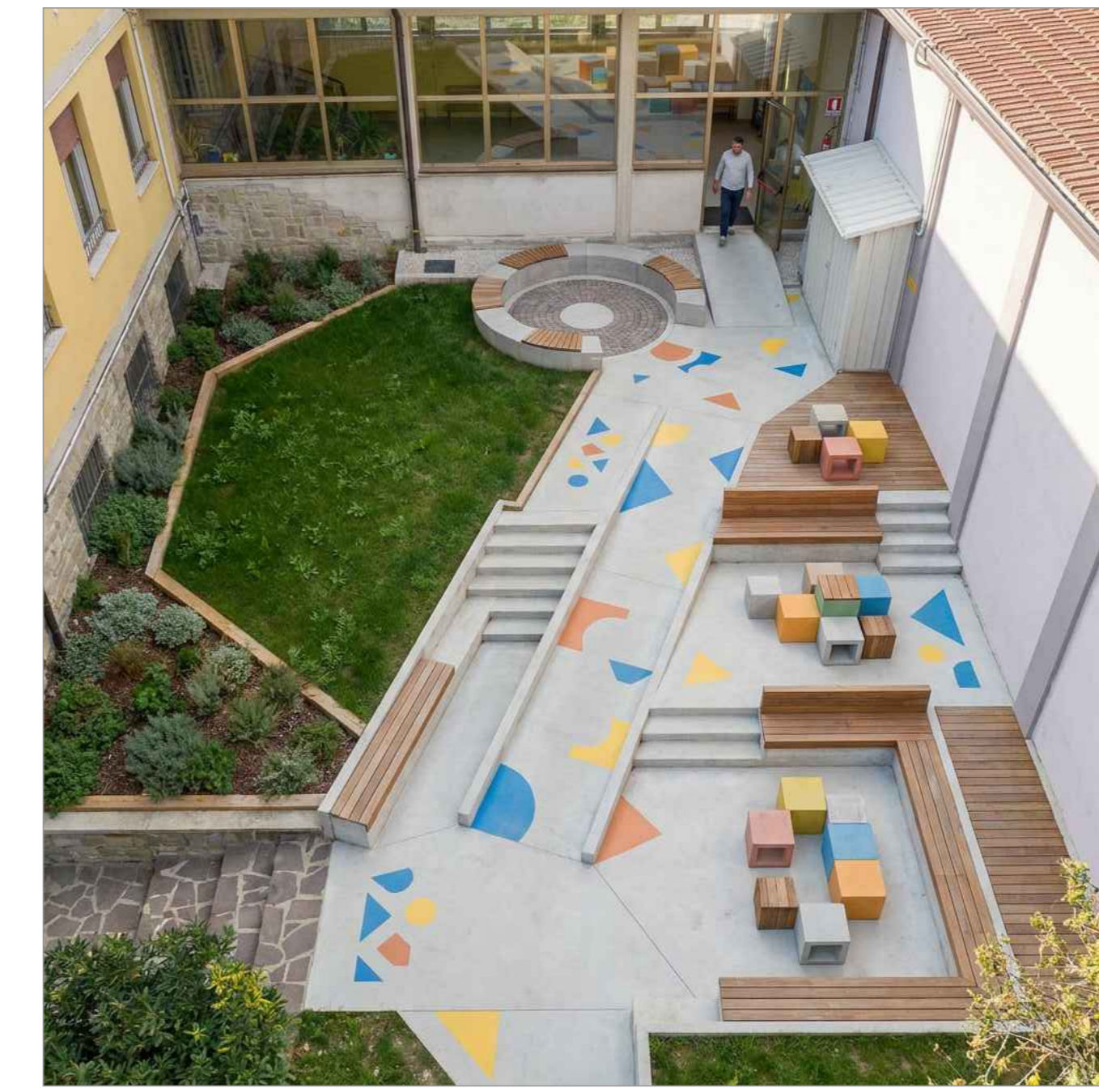


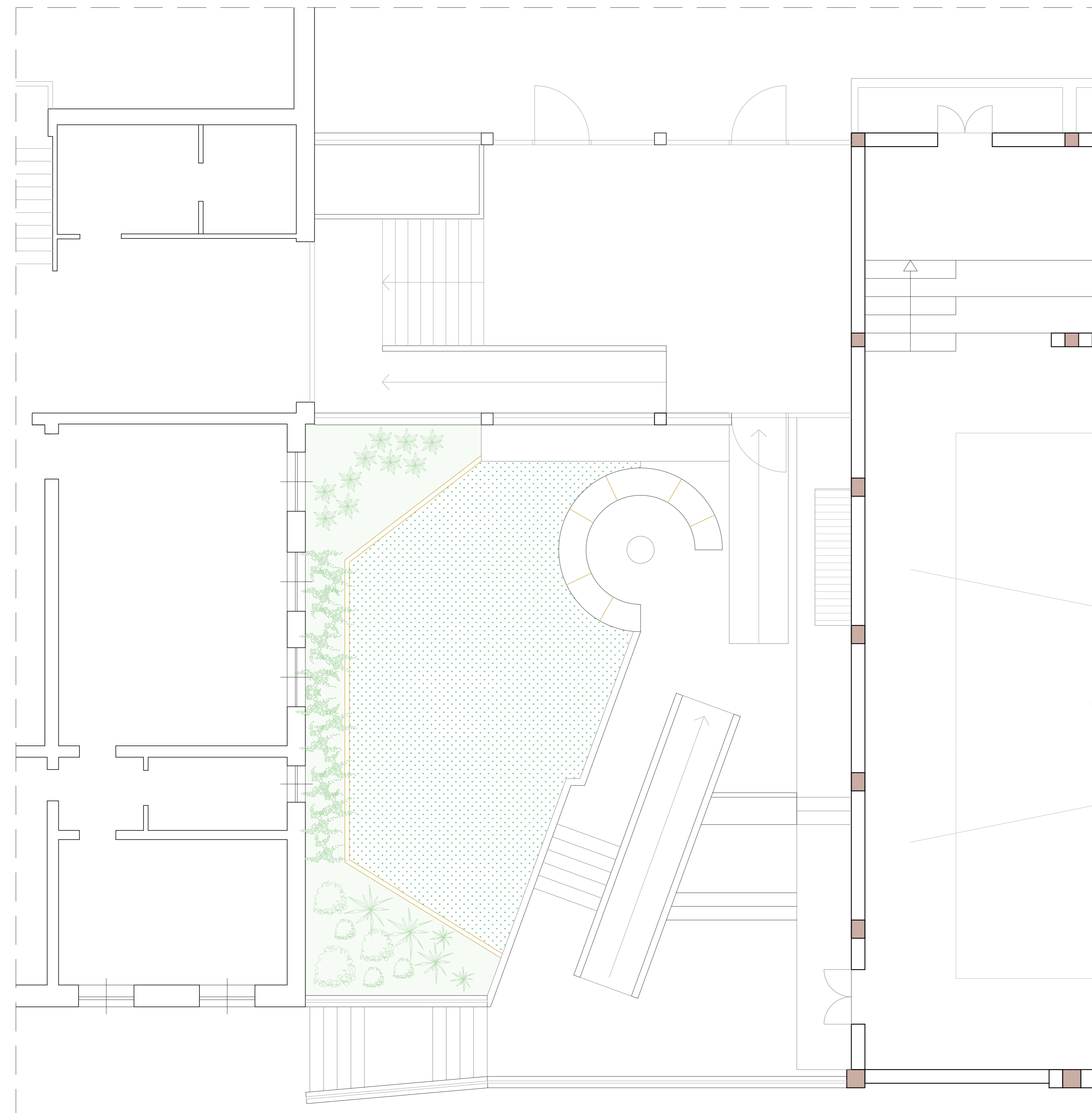
INQUADRAMENTO PLANIMETRICO



VISTA SU AREA D'INTERVENTO



IPOTESI DI RIQUALIFICAZIONE AREA ESTERNA SUD



PLANIMETRIA RIQUALIFICAZIONE AREA ESTERNA SUD  
Scala: 1:50



COMUNE DI TOANO  
Corso Trieste, 65 - 42010 Toano (RE)  
Tel. +39 0522 805110 Fax +39 0522 805242  
PEC: comune.toano@regione.liguria.it C.F. e P.IVA 00444830158

**AREA LAVORI PUBBLICI**  
**ADEGUAMENTO ALLA NORMATIVA ANTINCENDIO E**  
**INTERVENTI URGENTI DI MESSA IN SICUREZZA DEGLI**  
**EDIFICI PUBBLICI ADIBITI AD USO SCOLASTICO**  
**PALESTRA COMUNALE E SCOLASTICA DI TOANO (RE)**  
CUP: F59I25002200001



**PROGETTO ESECUTIVO**  
**DETTAGLI ARCHITETTONICI**  
**ZONA ESTERNA LATO SUD**

Il Responsabile del Servizio  
Area Lavori Pubblici  
Responsabile Unico  
del Procedimento:

Progettista:  
Collaboratori:  
Coordinatore della sicurezza:

REVISIONE		Redatto		Verificato o Validato	
Rev.	Data Rev.	Data	Nome	Data	Nome
0	Maggio '26				
2					

Alt. n° E.AR.1.06 Data Progetto: Giugno 2026 As Built Nome File