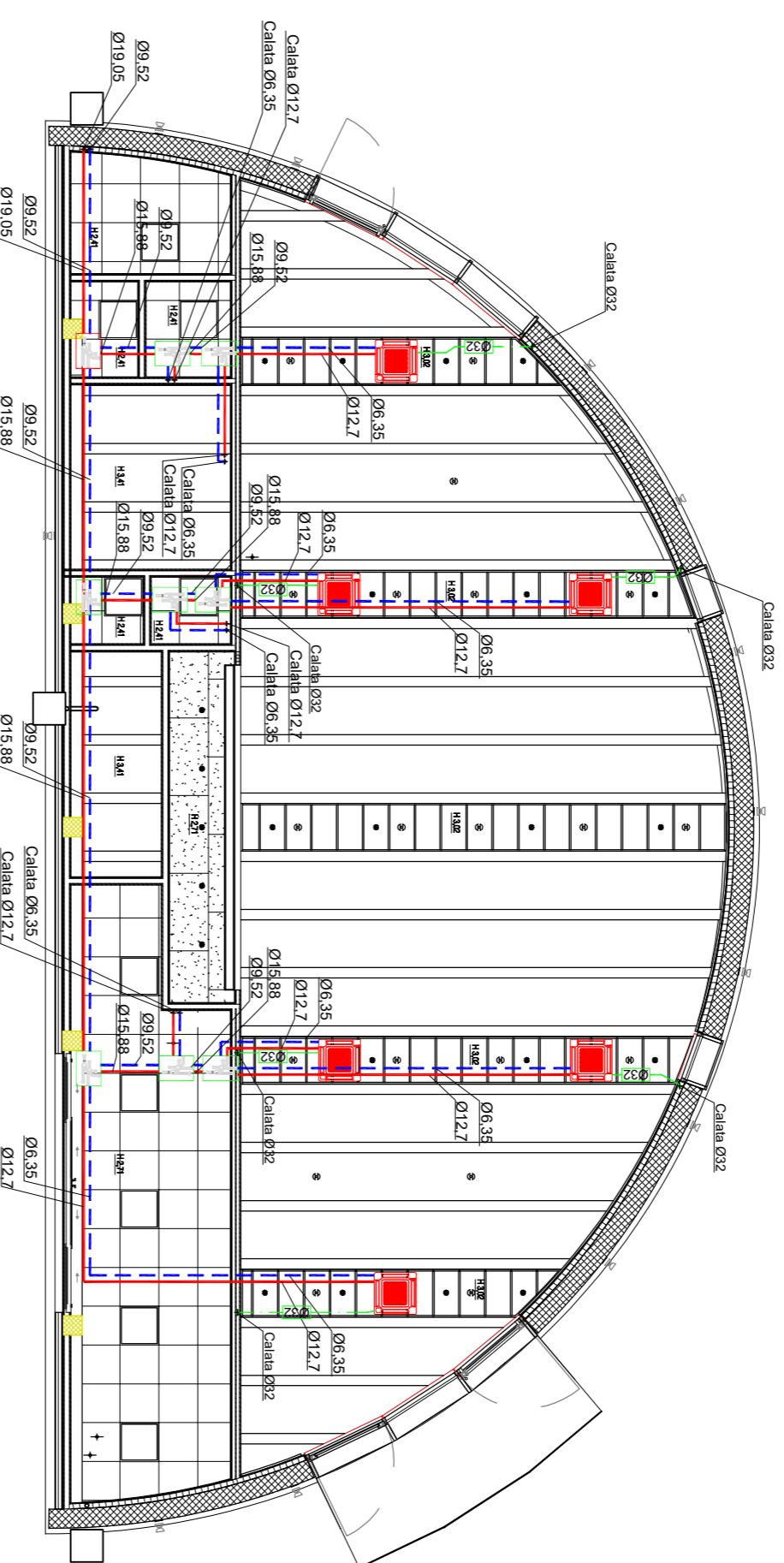
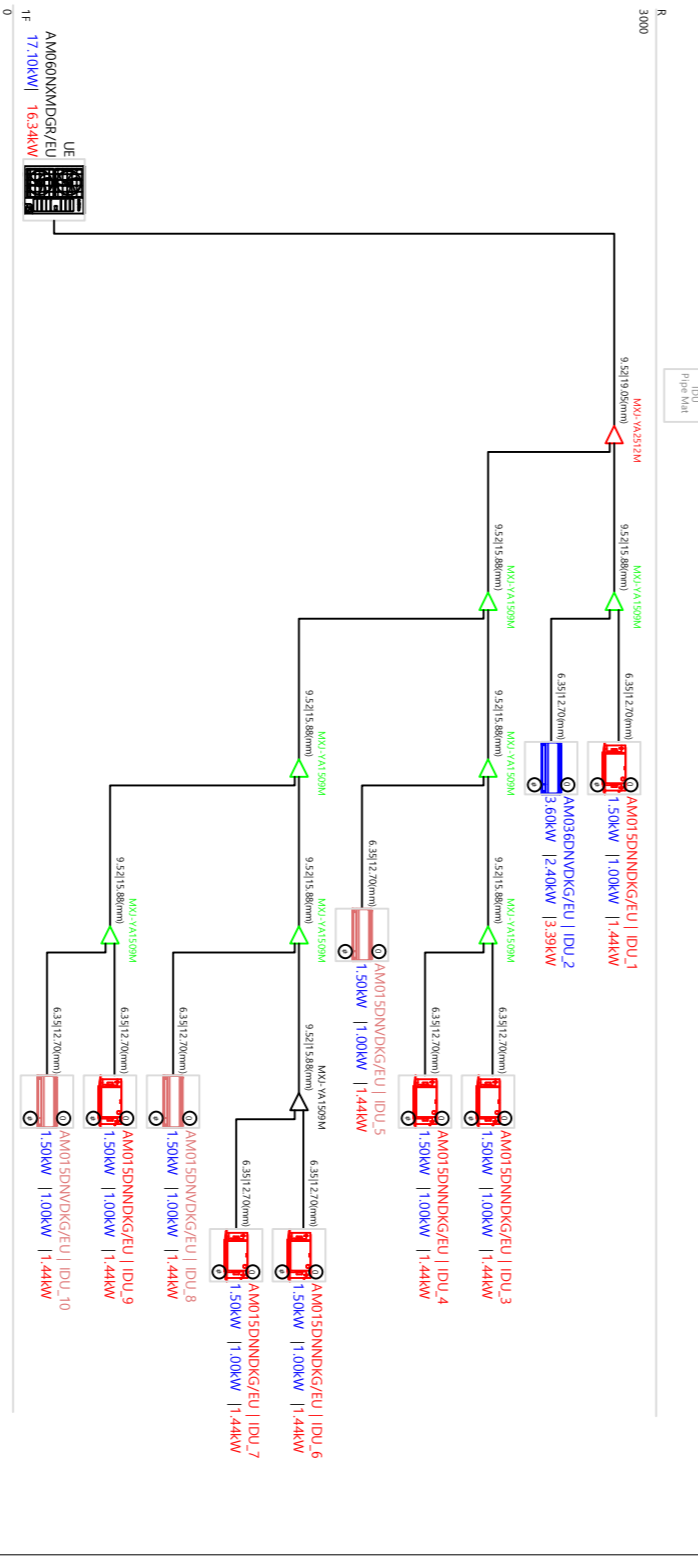


PIANTA PIANO TERRA

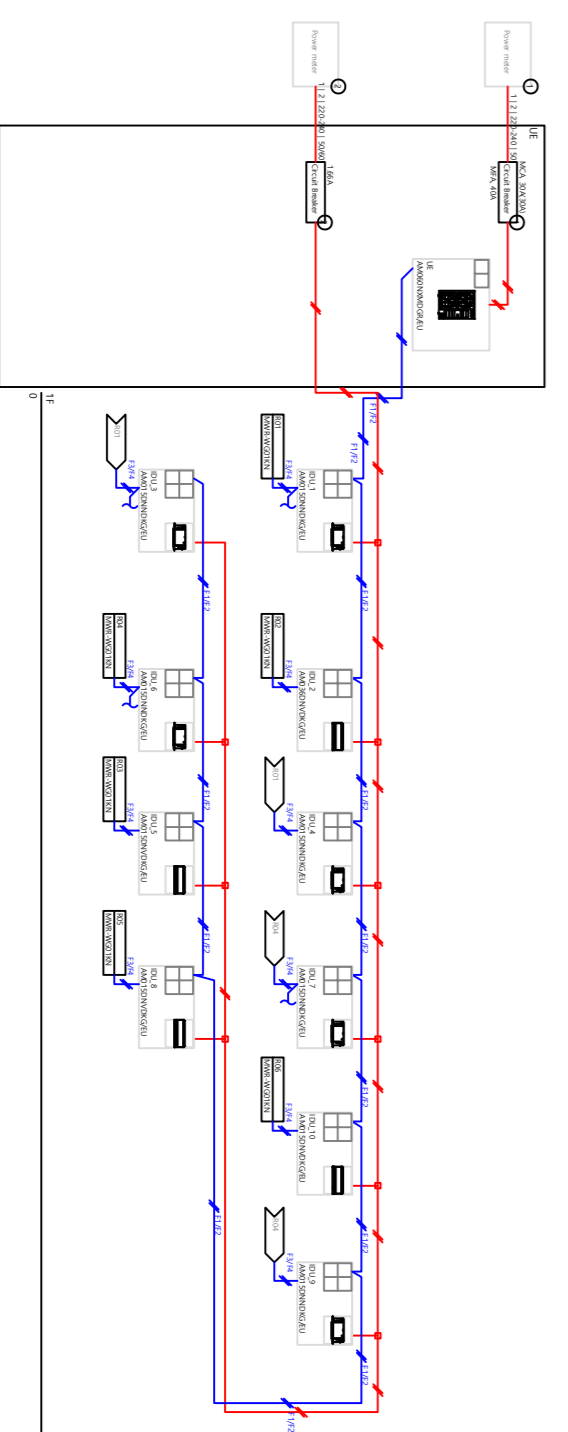


PIANTA PIANO TERRA CONTROSOFITTO

COLLEGAMENTO UNITA' INTERNE



COLLEGAMENTI ELETTRICI UNITA' INTERNE



NOTE
PREVEDERE BOTOLA DI ISPEZIONE ALLE MACCHINE INTERNE A SOFFITTO PER POTER EFFETTUARE MANUTENZIONI ALLE MACCHINE INTERNE

NOTE PER IMPIANTISTA ELETTRICO:
TUTTI I COLLEGAMENTI ELETTRICI DELLE UNITA' ESTERNE, DELLE UNITA' INTERNE E I PANNELLI COMANDI DOVRANNO ESSERE INSTALLATI DA IMPIANTISTA ELETTRICO SECONDO QUANTO PREVISTO DAL D.M. 37/2008
COLLEGAMENTI ELETTRICI

COMPARAZIONE DIAMETRI TUBAZIONI

Ø 6,35mm	Ø 1/4"
Ø 9,52mm	Ø 3/8"
Ø 12,70mm	Ø 1/2"
Ø 15,87mm	Ø 5/8"
Ø 19,05mm	Ø 3/4"
Ø 22,22mm	Ø 7/8"
Ø 28,60mm	Ø 1"1/8
Ø 34,90mm	Ø 1"3/8
Ø 41,30mm	Ø 1"5/8

ISOLAMENTO DELLE RETI DI DISTRIBUZIONE DEL CALORE NEGLI IMPIANTI TERMICI SECONDO LEGGE 10/91

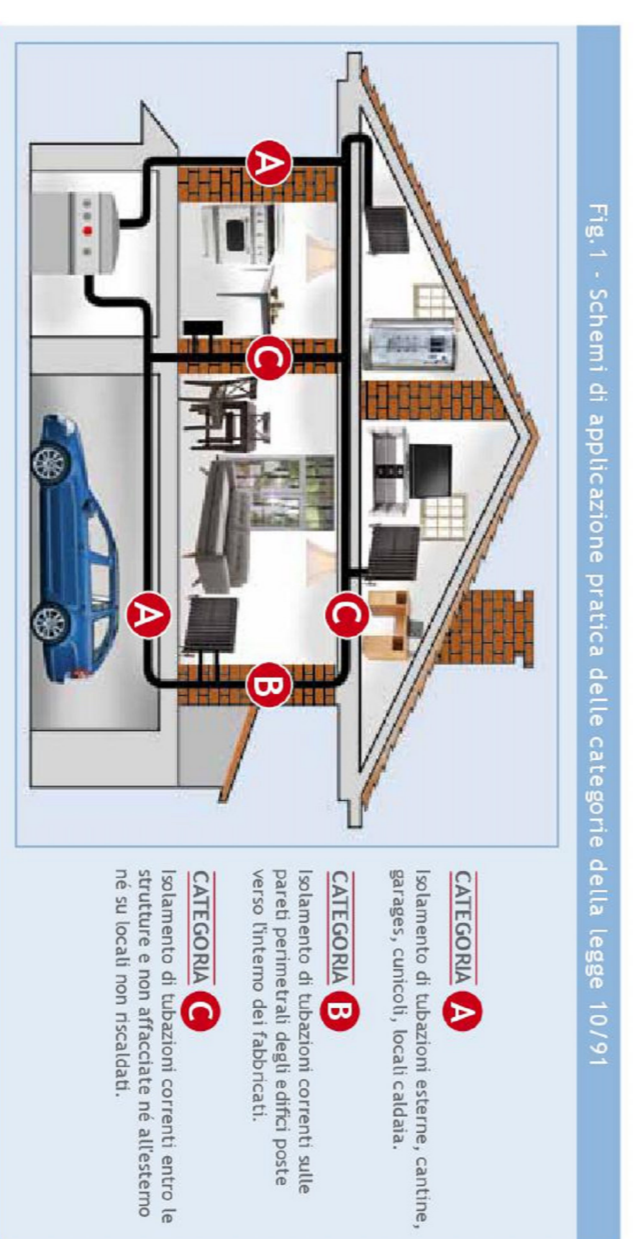


Tabella per la scelta degli spessori isolanti in funzione della Legge 10/91 (DM EN 14114)

DIAMETRI (mm)	6	8	10	12	14	15	17	22	27	34	42	48	54	60	70	76	89	101	108	114	133	140	160	
cat. A	-	-	18	18	18	18	18	28	28	28	37	37	38,5	46	46	46	51	56	56	56	56	56	56	56
cat. B	9	9	9	9	9	9	9	14	14	14	14	14	16,5	16,5	16,5	23	23	23,5	28	28	28	28	28	28
cat. C	6	6	6	6	6	6	6	6	6	6	6	6	6	6	6	6	6	6	6	6	6	6	6	6

Nota importante
Per quanto riguarda l'isolamento dei canali della refrigerazione e climatizzazione in esterni - Rif. Cat A) mentre per le applicazioni rispondenti alle categorie B e C si applicano gli stessi coefficienti di riduzione previsti per le tubazioni (Cat. B = Cat. A x 0,5 equivalente al valore di 15 mm) e (Cat. C = Cat. A x 0,2 equivalente al valore di 9 mm).

LEGENDA

①	REFERIMENTO LOCALE.
P.C.B.	PANNELLO COMANDI A FILO MARCA "SAMSUNG" MOD "MWR-WG01KN" o similare
↳	QUINTO AD "Y" DI COLLEGAMENTO COMPLETO DI COIBENTAZIONE MARCA "SAMSUNG" MODELLO MXJ-1A2912M o similare
↳	GIUNTO AD "Y" DI COLLEGAMENTO COMPLETO DI COIBENTAZIONE MARCA "SAMSUNG" MODELLO MXJ-YA1509M o similare
↳	UNITA' INTERNA PER INSTALLAZIONE A PARETE MARCA "SAMSUNG" MODELLO "AM015DNVDK/G/EU" POTENZA TERMICA ASSORBITA 1,5kW ALIMENTAZIONE ELETTRICA 230V/50Hz POTENZA ASSORBITA 0,03kW 0,2A PRESSIONE SON.40dB(A) DIM.(LxPxA)790x230x300mm PESO9Kg o similare
↳	UNITA' INTERNA PER INSTALLAZIONE A PARETE MARCA "SAMSUNG" MODELLO "AM036DVVDK/G/EU" POTENZA TERMICA ASSORBITA 3,6kW ALIMENTAZIONE ELETTRICA 230V/50Hz POTENZA ASSORBITA 0,06kW 0,4A PRESSIONE SON.40dB(A) DIM.(LxPxA)900x230x300mmPESO11Kg o similare
↳	UNITA' INTERNA CASSETTA 4 VIE PER INSTALLAZIONE A SOFFITTO MARCA "SAMSUNG" MODELLO "AM015DNNDK/G/EU" POTENZA TERMICA ASSORBITA 1,5kW ALIMENTAZIONE ELETTRICA 230V/50Hz POTENZA ASSORBITA 0,05kW 0,25A PRESSIONE SONORA 40dB(A) DIMENSIONI (LxPxA) 620x620x285mm PESO 11,7Kg o similare
↳	UNITA' ESTERNA IN POMPA DI CALORE MINI DWX S A GAS REFRIGERANTE R410-A MARCA "SAMSUNG" MODELLO "AM60NXXMDR/EU" POTENZA TERMICA 18kW POTENZA FRIGORIFERA 15,5kW COP 1,15 EER 3,75 ALIMENTAZIONE ELETTRICA 400V/50Hz POTENZA ELETTRICA ASSORBITA 4,34kW CORRENTE MASSIMA ASSORBITA 6,6A POTENZA SONORA 53dB(A) DIM.(LxPxA)940x330x1.210mm PESO 98Kg o similare
---	DISTRIBUZIONE PRINCIPALE IN RAMA A SALDARE LINEA LIQUIDO-GAS
---	TUBAZIONE IN PVC AD INCOLLARE PER RETE SCARICO CONDENSA
---	COLLEGAMENTI ELETTRICI
---	SCARICO CONDENSA SIFONATO IN ACQUE BIANCHE



CPN F7824000410006
 REVI DATA DATE DESCRIZIONE DESCRIZIONE IL RICHIEDENTE IL PROGETTISTA

Progettazione Architettura
 GMP Associati
 Via Cassali Marone 2, 20128, Milano
 T. +39 02 29 00 30 54 | www.gmp.it
 Fax: +39 02 29 00 30 54

Progettazione Architettura
 Pardini Massimo Gatti
 Via Cassali Marone 2, 20128, Milano
 T. +39 02 29 00 30 54
 Fax: +39 02 29 00 30 54

Progettazione Strutture
 Ing. Lucio Gatti
 Via Giuseppe Bardi 5,
 42010 Toano, Reggio Emilia
 T. +39 0522 801809

Progettazione Impianti
 Ing. Ind. Alberto Luca
 Via Fratelli d'Armenia 18,
 42010 Toano, Reggio Emilia
 T. +39 0522 808811
 Fax: +39 0522 808811

Agli Marco Luigi Oleari
 Agli Francesco Adamo
 Gianni Bernardi Massimo

COMMITTENTE / CLIENT:
 Comune di Toano (RE)
 Corso Trieste n.66, Toano (RE)

PROGETTO / PROJECT:
 Casa della Cultura
 Piazza Don Giulio Vincenzi, Corredo (RE)

PROGETTISTA / DESIGNER:
 Abernini per. ind. Luca - iscritto all'ordine dei Periti Industriali di Reggio Emilia n°173

OGGETTO / OBJECT:
 Progetto impianto di riscaldamento e raffrescamento redatto secondo DM 37/2008

TITOLO / DESCRIPTION:
 Stato di Progetto - Pianta piano terra

DESIGNATO DA:	CONTROLLATO DA:	DATA DATE:	SCALA/ SCALE:	DATA REV.:
DRAWN BY:	CHECKED BY:	11/13/24		
Author	Checker			
FORMAT:	NAME FILE / FILE NAME:	COMMESSA / JOB:	TAVOLA / DRAWING:	REV.:
A2	2417_CMG_EA_011	2417	EM - 001	