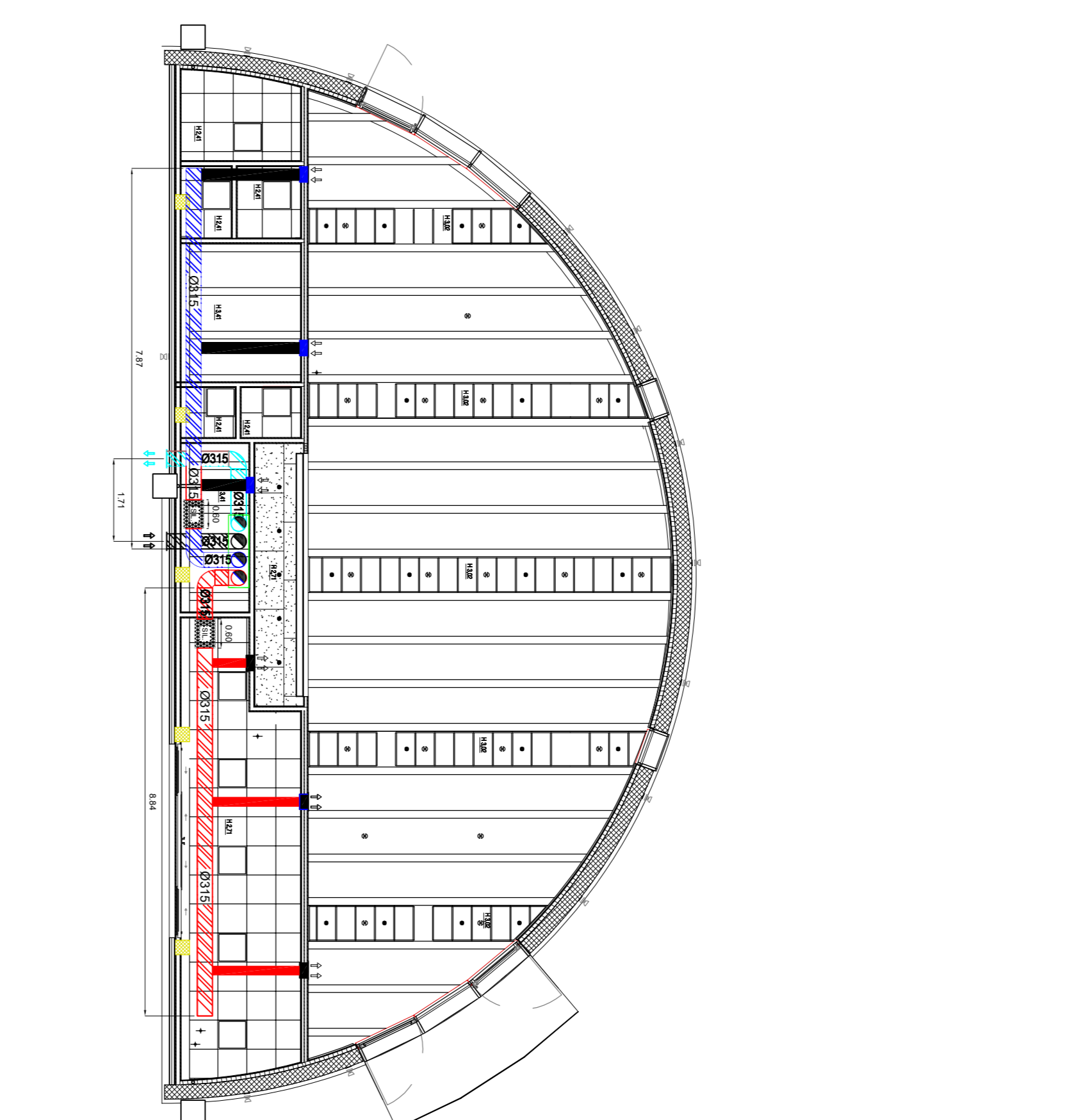
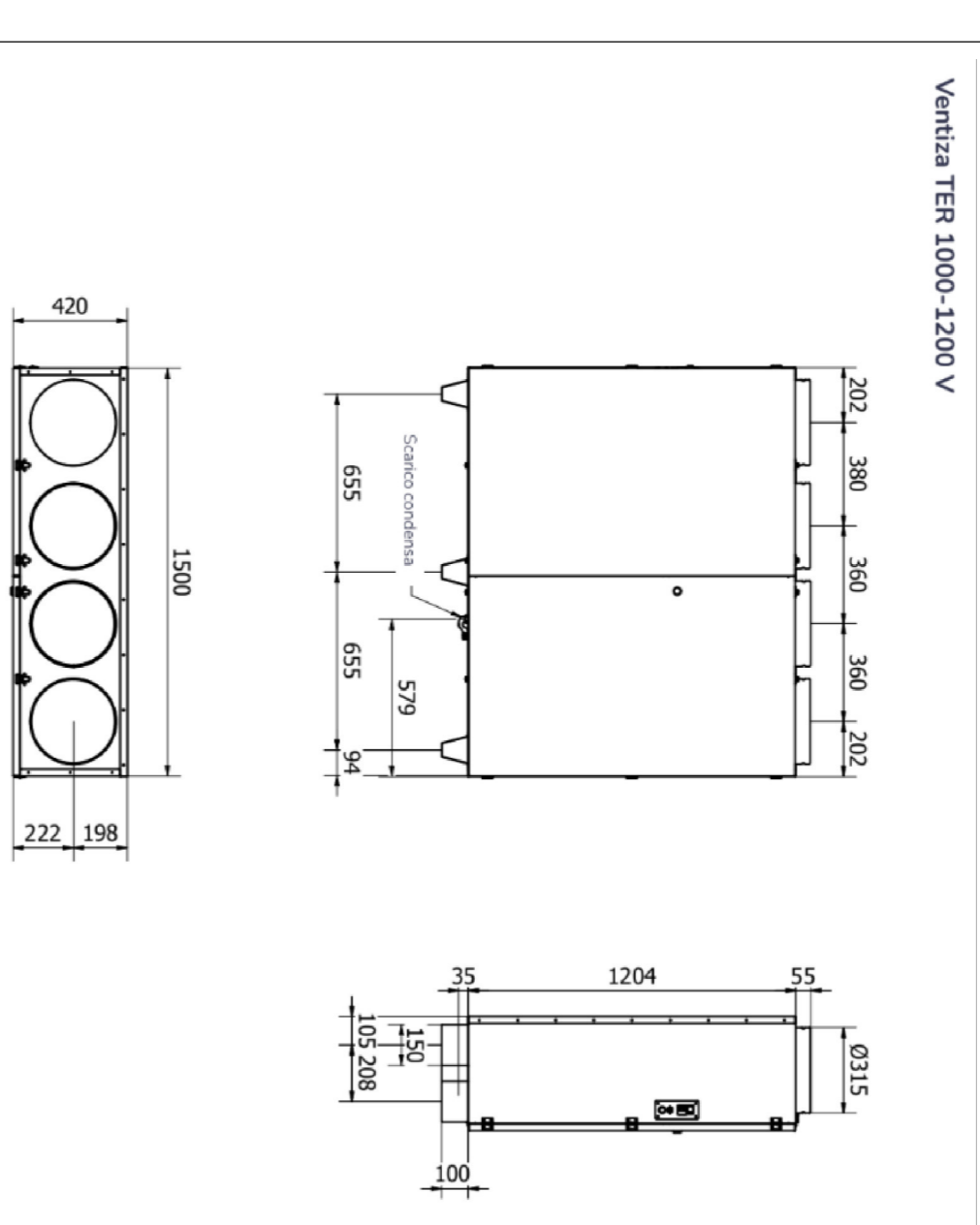
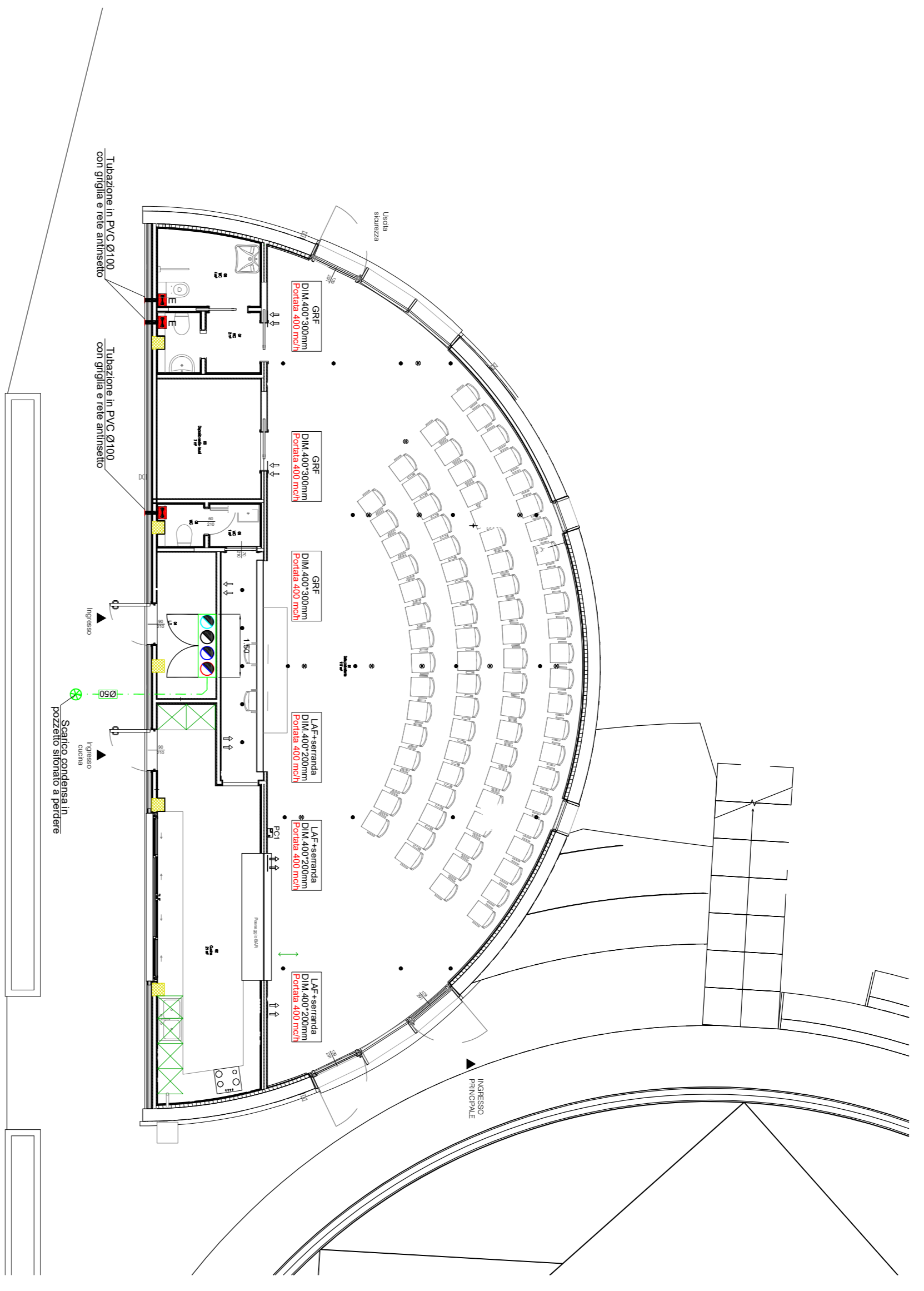


**PARTICOLARE DIMENSIONI UNITA' DI VENTILAZIONE  
MECCANICA CONTROLLATA 1200V**



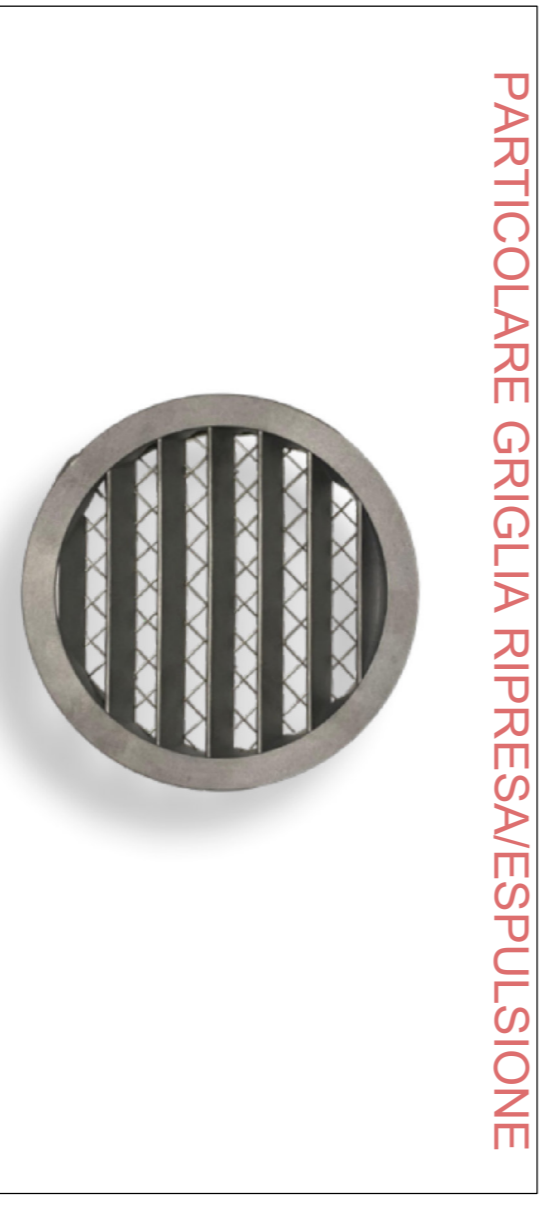
**PIANTA PIANO TERRA CONTROSOFITTO**



**PIANTA PIANO TERRA**

**LEGENDA**

CUCINA	
	REFERIMENTO LOCALE:
	PANNELLO COMANDI A FILO VENTILAZIONE MECCANICA MARCA "WAVIN" o similare
	UNITA' INTERNA DI VENTILAZIONE CENTRALIZZATA MARCA "WAVIN" MODELLO "VENTIZATER 1200V". INSTALLAZIONE VERTICALE A PARETE PORTATA ARIA 1.200mc/h RENDIMENTO RECUPERATORE DI CALORE 81,5% PRESSIONE UTILE ALLA PORTATA DI RIFERIMENTO 460Pa POTENZA SONORA 68dB(A) DIMENSIONI (lxpxh) 1500x420x1205mm PESO 110Kg ALIMENTAZIONE ELETTRICA 230V/50Hz POTENZA ASSORBITA 1kw CORRENTE 4,6A o similare
	SIENZIATORE CIRCOLARE RIGIDO AD ASSORBIMENTO IN LAMIERA DI ACCIAIO ZINCATO LUNGHEZZA 60cm CLASSE DI REAZIONE AL FUOCO A2s1d0 PRESSIONE MASSIMA DI ESERCIZIO 2.000Pa TENUTA ALL'ARIA CLASSE "C" MARCA "WAVIN" MOD. 4084221" o similare
	GRIGLIA DI RIPRESA ARIA IN AMBIENTE IN ALLUMINIO ZINCATO COMPLETA DI FILTRO E PLENUM DI COLLEGAMENTO MARCA "WAVIN" MODELLO "GRF" DIMENSIONI (lxh) 400x300mm o similare
	GRIGLIA DI MANDATA ARIA IN AMBIENTE IN ALLUMINIO VERNICIATO COMPLETA DI PLENUM DI COLLEGAMENTO E SERRANDA DI TARATURA MARCA "WAVIN" MODELLO "LAF" DIMENSIONI (lxh) 400x200mm o similare
	ASPIRATORE ELETTRICO MARCA "VORTICE" MOD. "METEO" E "L11ST" PORTATA ARIA 65-95mc/h ALM. 230V-50Hz POTENZA ELETTRICA ASS. 9W LIVELLO SONORO 47,4dB(A) DIM. (lxh) 139x100mm. CON TUBER o similare
	TUBAZIONE IN LAMIERA A SEZIONE CIRCOLARE RIPRESA ARIA AMBIENTE
	TUBAZIONE IN LAMIERA A SEZIONE CIRCOLARE ESPULSIONE ARIA AMBIENTE
	TUBAZIONE IN LAMIERA A SEZIONE CIRCOLARE RIPRESA ARIA ESTERNA
	TUBAZIONE FLESSIBILE ISOLATA MANDATA ARIA AMBIENTE Ø200mm
	TUBAZIONE FLESSIBILE ISOLATA RIPRESA ARIA AMBIENTE Ø200mm
	TUBAZIONE IN PVC Ø100 PER ESALAZIONE ODORI BAGNO A PARETE
	TUBAZIONE IN PVC AD INCOLLARE PER RETE SCARICO CONDENSA
	SCARICO CONDENSA SIFONATO IN ACQUE BIANCHE



**PARTICOLARE GRIGLIA MANDATA ARIA**



**PARTICOLARE GRIGLIA RIPRESA ARIA**



**COMUNE DI TOANO**  
Caso Thesla n. 65, 42010 Toano (RE)

GRUPPO ARCHITETTICO  
Via Cassali Marone 2, 20126, Milano  
T. +39 02 29 00 30 54 | www.gruppo.it

PROGETTAZIONE ARCHITETTICA  
Boris Marone  
Via Cassali Marone 2, 20126, Milano  
T. +39 02 29 00 30 54

PROGETTAZIONE STRUTTURALE  
Ing. Luca Otti  
Via Giuseppe Banti 3,  
42123 Toano, Reggio Emilia  
T. +39 0522 891829

PROGETTAZIONE IMPIANTI  
Per. Ing. Alessio Luca  
Via Fratelli d'Italia 18,  
42010 Toano, Reggio Emilia  
T. +39 0522 891811

Per. Ing. Roberto Luca  
Via Fratelli d'Italia  
42010 Toano, Reggio Emilia

COMITENTE / CLIENT:  
Comune di Toano (RE)  
Corso Trieste n.66, Toano (RE)

PROGETTO / PROJECT:  
Casa della Cultura  
Piazza Don Giulio Vincenzi, Corredolo (RE)

PROGETTISTA / DESIGNER:  
Aberini per. ind. Luca - iscritto all'ordine dei Periti Industriali di Reggio Emilia n°1373

OGGETTO / OBJECT:  
Progetto impianto di ventilazione meccanica controllata redatto secondo DM 97/2008

REVISIONI:

REV.	DATA REV.	CAUSA REV.
01	11/13/24	SCALARI / SCALE
02	11/13/24	SCALARI / SCALE
03	11/13/24	SCALARI / SCALE
04	11/13/24	SCALARI / SCALE
05	11/13/24	SCALARI / SCALE
06	11/13/24	SCALARI / SCALE
07	11/13/24	SCALARI / SCALE
08	11/13/24	SCALARI / SCALE
09	11/13/24	SCALARI / SCALE
10	11/13/24	SCALARI / SCALE
11	11/13/24	SCALARI / SCALE
12	11/13/24	SCALARI / SCALE
13	11/13/24	SCALARI / SCALE
14	11/13/24	SCALARI / SCALE
15	11/13/24	SCALARI / SCALE
16	11/13/24	SCALARI / SCALE
17	11/13/24	SCALARI / SCALE
18	11/13/24	SCALARI / SCALE
19	11/13/24	SCALARI / SCALE
20	11/13/24	SCALARI / SCALE
21	11/13/24	SCALARI / SCALE
22	11/13/24	SCALARI / SCALE
23	11/13/24	SCALARI / SCALE
24	11/13/24	SCALARI / SCALE
25	11/13/24	SCALARI / SCALE
26	11/13/24	SCALARI / SCALE
27	11/13/24	SCALARI / SCALE
28	11/13/24	SCALARI / SCALE
29	11/13/24	SCALARI / SCALE
30	11/13/24	SCALARI / SCALE
31	11/13/24	SCALARI / SCALE
32	11/13/24	SCALARI / SCALE
33	11/13/24	SCALARI / SCALE
34	11/13/24	SCALARI / SCALE
35	11/13/24	SCALARI / SCALE
36	11/13/24	SCALARI / SCALE
37	11/13/24	SCALARI / SCALE
38	11/13/24	SCALARI / SCALE
39	11/13/24	SCALARI / SCALE
40	11/13/24	SCALARI / SCALE
41	11/13/24	SCALARI / SCALE
42	11/13/24	SCALARI / SCALE
43	11/13/24	SCALARI / SCALE
44	11/13/24	SCALARI / SCALE
45	11/13/24	SCALARI / SCALE
46	11/13/24	SCALARI / SCALE
47	11/13/24	SCALARI / SCALE
48	11/13/24	SCALARI / SCALE
49	11/13/24	SCALARI / SCALE
50	11/13/24	SCALARI / SCALE
51	11/13/24	SCALARI / SCALE
52	11/13/24	SCALARI / SCALE
53	11/13/24	SCALARI / SCALE
54	11/13/24	SCALARI / SCALE
55	11/13/24	SCALARI / SCALE
56	11/13/24	SCALARI / SCALE
57	11/13/24	SCALARI / SCALE
58	11/13/24	SCALARI / SCALE
59	11/13/24	SCALARI / SCALE
60	11/13/24	SCALARI / SCALE
61	11/13/24	SCALARI / SCALE
62	11/13/24	SCALARI / SCALE
63	11/13/24	SCALARI / SCALE
64	11/13/24	SCALARI / SCALE
65	11/13/24	SCALARI / SCALE
66	11/13/24	SCALARI / SCALE
67	11/13/24	SCALARI / SCALE
68	11/13/24	SCALARI / SCALE
69	11/13/24	SCALARI / SCALE
70	11/13/24	SCALARI / SCALE
71	11/13/24	SCALARI / SCALE
72	11/13/24	SCALARI / SCALE
73	11/13/24	SCALARI / SCALE
74	11/13/24	SCALARI / SCALE
75	11/13/24	SCALARI / SCALE
76	11/13/24	SCALARI / SCALE
77	11/13/24	SCALARI / SCALE
78	11/13/24	SCALARI / SCALE
79	11/13/24	SCALARI / SCALE
80	11/13/24	SCALARI / SCALE
81	11/13/24	SCALARI / SCALE
82	11/13/24	SCALARI / SCALE
83	11/13/24	SCALARI / SCALE
84	11/13/24	SCALARI / SCALE
85	11/13/24	SCALARI / SCALE
86	11/13/24	SCALARI / SCALE
87	11/13/24	SCALARI / SCALE
88	11/13/24	SCALARI / SCALE
89	11/13/24	SCALARI / SCALE
90	11/13/24	SCALARI / SCALE
91	11/13/24	SCALARI / SCALE
92	11/13/24	SCALARI / SCALE
93	11/13/24	SCALARI / SCALE
94	11/13/24	SCALARI / SCALE
95	11/13/24	SCALARI / SCALE
96	11/13/24	SCALARI / SCALE
97	11/13/24	SCALARI / SCALE
98	11/13/24	SCALARI / SCALE
99	11/13/24	SCALARI / SCALE
100	11/13/24	SCALARI / SCALE

**Stato di Progetto - Pianta piano terra**

DESIGNATO DA:	CONTROLLATO DA:	DATA / DATE:	SCALARI / SCALE:	DATA REV.:
DRAWN BY:	CHECKED BY:	11/13/24		
Author	Checker			
FORNATI:	NOVE FILE / FILE NAME:	COMMESSA / JOB:	TAVOLA / DRAWING:	REV.:
A2	2417_CM2_EA-011	2417	EM - 003	