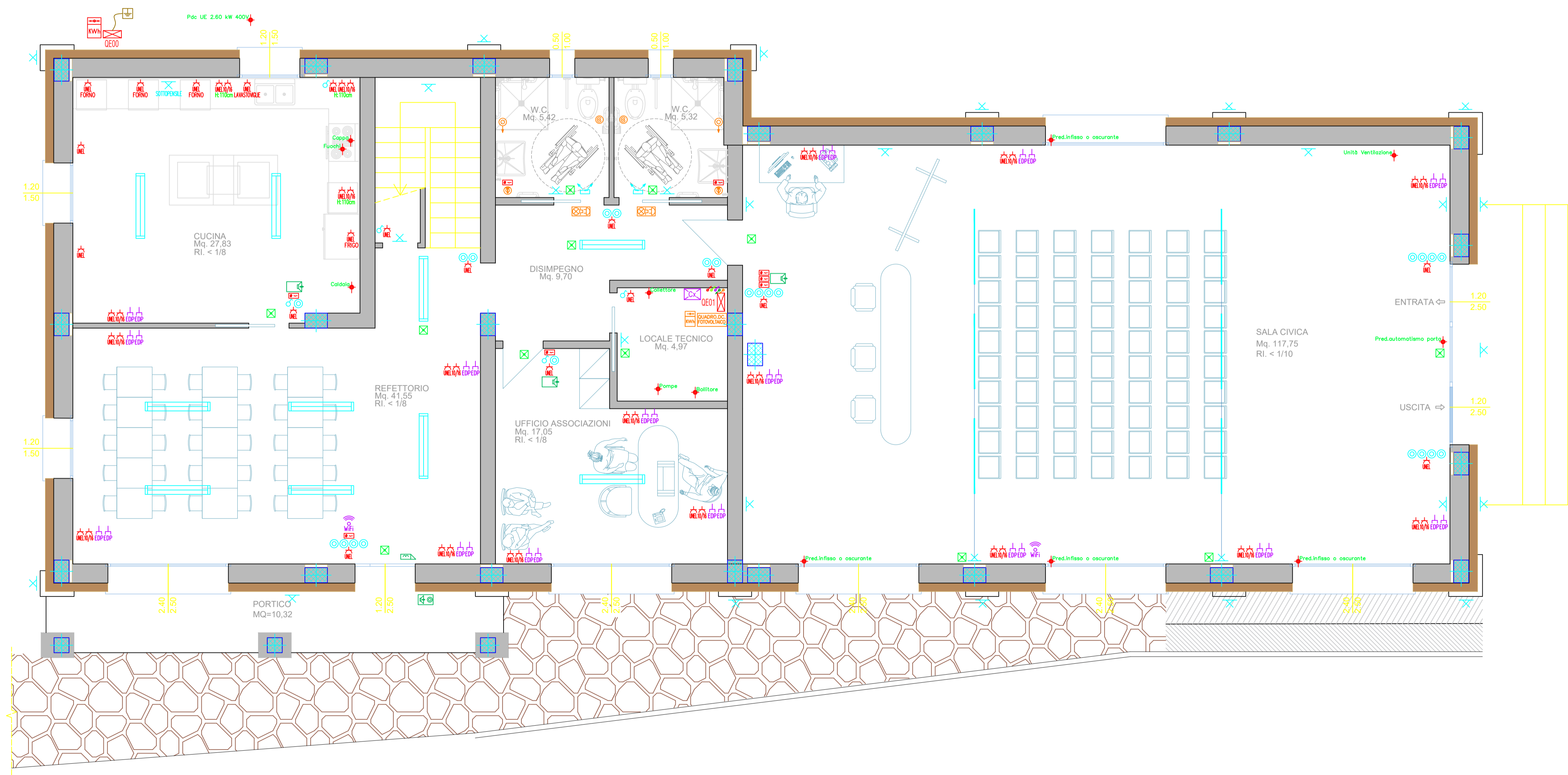
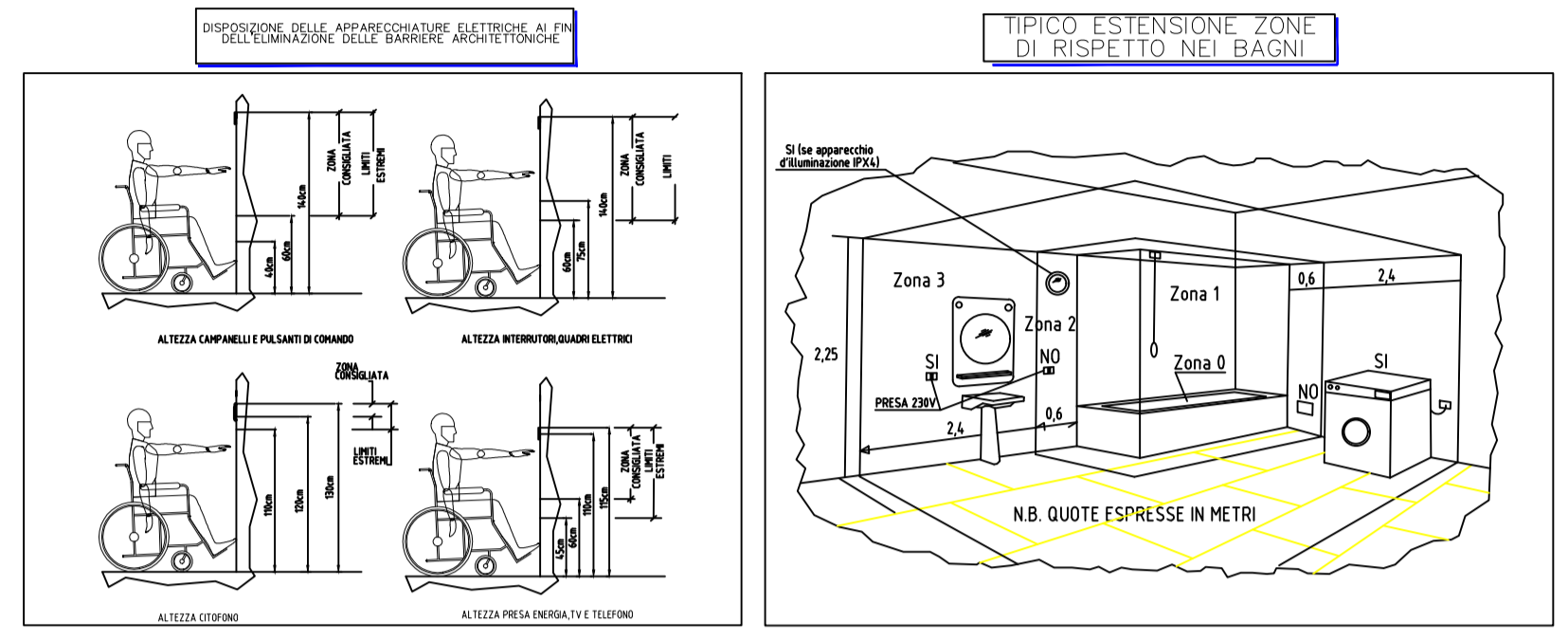


IMPIANTO LUCE	IMPIANTO F.M.	IMPIANTI SPECIALI	IMPIANTI SERVIZIO
Interruttore unipolare da incasso	Quadro elettrico di distribuzione	Contatore di produzione FOTOVOLTAICO	Pulsante a tirante di chiamata da incasso
Pulsante unipolare da incasso	Punto alimentazione elettrica apparecchiatura	Quadri e INVERTER fotovoltaico	Pulsante di chiamata da incasso
Punto luce normale	Preso da incasso 2x10/16A tipo UNEL	Concentratore impianto cablaggio strutturato	Pulsante di Tattolazione chiamata da incasso
Punto luce a parete	Preso da incasso bivalente 2x10/16A+T	Preso trasmissione dati	Pannello di allarme con indicazione ottica lampeggiante e acustica
Complesso autonomo di illuminazione di sicurezza	Preso tipo USB	Punto cablatto per access-point	Pozzetto di terra
Piafoniera a soffitto LED	Termostato ambiente	Posto esterno citofonico	corda di rame nuda 35mmq direttamente interrata a profondità di 50cm dal piano di calpestio
Punto a parete per alimentazione per corpo illuminante lineare LED sottotrave	Montante salita/giaccia o passante impianti	Citofono	
Interruttore di presenza ad infrarossi temporizzabile		Detraserratura	

**NOTA:**  
 NON SI CONOSCE LA POSIZIONE DEGLI ARREDI QUINDI:  
 - LE POSIZIONI INDICATE A PROGETTO POTREBBERO ESSERE MODIFICATE  
 - LE QUANTITA' MINIME INDICATE A PROGETTO DEVONO ESSERE RISPETTATE

Le DORSALI interne sono eseguite con cavi tipo FG17  
 -Le sezioni dei cavi da utilizzare sono le seguenti (salvo diversa indicazione in pianta o sullo schema elettrico del quadro):  
 \*Linee prese 2x16 A elettrodomestici:  
 -dorsale 4 mmq,  
 -derivazione 2,5 mmq,  
 \*Linee prese 2x10 A - 2x10/16 A  
 -dorsale 2,5 mmq,  
 -derivazione 2,5 mmq,  
 \*Linee illuminazione  
 -dorsale 1,5 mmq,  
 -derivazione 1,5 mmq.



**PIANTA PIANO TERRA**



**COMUNE DI TOANO**  
 Provincia di Reggio Emilia

Corso Trieste, n° 65 - 42010 Toano - Tel 0522 805178 - Fax 0522 805542  
 E-mail: edilizia@comune.toano.re.it - PEC: comune.toano@legalmail.it

**BANDO RIGENERAZIONE URBANA 2021 (BANDO RU21)**  
 L.R. 24/2017 "Disciplina regionale sulla tutela e l'uso del territorio"  
 LINEA B: contributi destinati al recupero integrale di un immobile e del suo contesto nell'ambito di progetti di rigenerazione urbana consolidati e di più ampio respiro, che prevedano l'inserimento di nuove funzioni.

**Progetto per la realizzazione di uno spazio per la comunità:  
 L'Ex cinema parrocchiale di Quara.**

Via Conte Sasso, n°32  
 Foglio 63 - Mappale 581 - Subalterni 3 e 4  
 CUP: F78I21002520006

**Progettista impianti elettrici:**  
 ELETTRO PROGET di Bazzoli Per.Ind.Cristian  
 via C.Monzani, n°1 - 42035  
 Castelnovo nè Monti (RE)

**Ufficio Tecnico del comune di Toano**  
 Responsabile: **Geom. Bondi Erica**  
 E-mail: [lavoripubblici@comune.toano.re.it](mailto:lavoripubblici@comune.toano.re.it)  
 Tel. 0522 805110 (Inf. 8)

IMPIANTO ELETTRICO	fav. n.
PIANTA PIANO TERRA	1.02.05
AGOSTO 2023	1:50