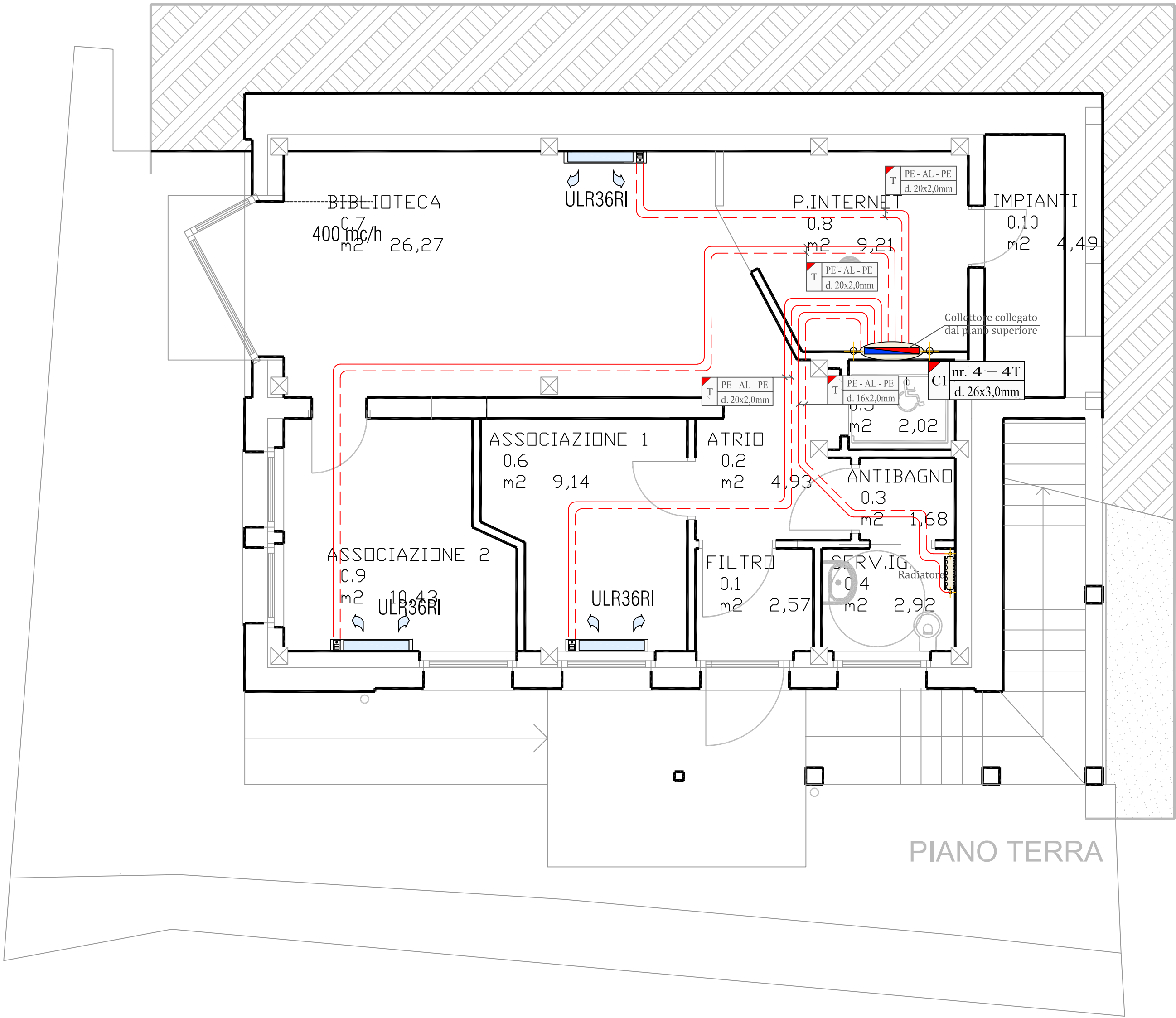


PIANO PRIMO



PIANO TERRA

	Pompa di calore riscaldamento: Pompa di calore aria/acqua per climatizzazione ambienti invernale ed estiva, potenza 16 kw, trifase	MARCA : AERMEC MODELLO : HM1 160T
	Accumulo Inerziale: Accumulo verticale colibentato, per acqua tecnica di riscaldamento e raffreddamento 120 litri	MARCA : MODELLO :
	Collettore di distribuzione impianto climatizzazione: Completo di valvole intercettazione, valvole stop aria, guscio isolamento	MARCA : MODELLO :
	Etichetta Termico: Indicazione numero attacchi collettore e diametro tubo (mm)	MARCA : MODELLO :
	Tubazione Termico: Tubazione in multistrato isolato per mandata e ritorno circuito termico	MARCA : MODELLO :
	Etichetta Termico: Indicazione tipologia tubazione e diametro	MARCA : MODELLO :
	Ventilconvettore con piastra radiante per installazione a pavimento. Potenza termica 4,87 kW velocità media - Potenza frigorifera 2,31 kW velocità media - Dim. (HxLxP) 513+93x1200x173 mm	MARCA : AERMEC MODELLO : OMNIA ULRI 36
	Radiator: Radiator per riscaldamento spaz di servizio	MARCA : MODELLO :
Segno grafico	Descrizione	Note - Marca modello

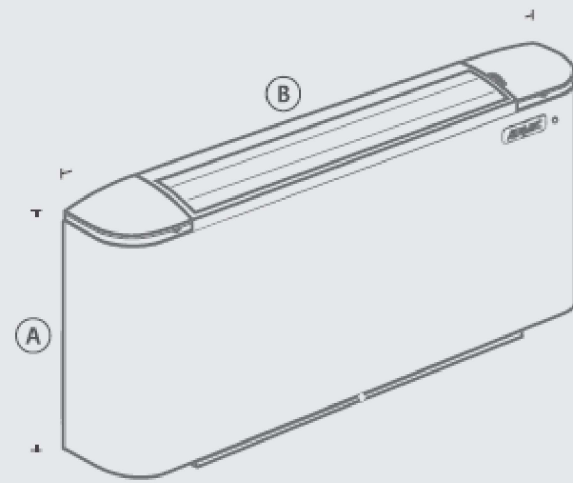
LEGENDA IMPIANTO TERMICO



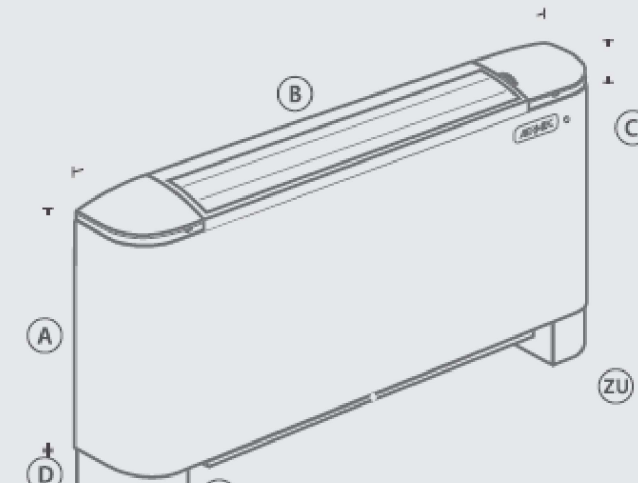
**AERMEC OMNIA RADIANT ULRI 36**

Ventilconvettore con piastra radiante per installazione a pavimento.  
Potenza termica 4,87 kW velocità media - Potenza frigorifera 2,31 kW velocità media - Dim. (HxLxP) 513+93x1200x173 mm

Disegni tecnici



Installazione a parete



Installazione a pavimento

Dimensioni in mm

OMNIA ULRI - ULRI	u.m.	26	36
Altezza (mm)	A	513	513
Larghezza (mm)	B	980	1200
Profondità (mm)	C	173	173
Altezza zoccolo - Accessorio (mm)	D	93	93
Peso <sup>(1)</sup>	(Kg)	20	24

ELABORATO  
IMPIANTO TERMICO PIANTE PIANI TERRA E PRIMO E DETTAGLI

RAPPORTO  
F.S. 1:50

NUMERO  
IT 1.1

COMMITTENTE  
COMUNE DI TOANO  
Corso Trieste 65, 42010 Toano (RE)

RESPONSABILE UNICO DEL PROCEDIMENTO  
Geometra BONDI ERICA  
Corso Trieste 65 42010 Toano (RE)

PROGETTO  
RISTRUTTURAZIONE E RIUSO  
EX AMBULATORI COMUNALI  
(PROGETTO ESECUTIVO)

LUOGO  
CORSO TRIESTE, TOANO (F.54, P.793)

PRATICA  
195-24

FASE  
ESECUTIVA

DATA  
6/05/2024

GRUPPO DI LAVORO  
TOANO 24

PROGETTO ARCHITETTONICO  
E COORDINAMENTO  
GRUPPO SPECIALISTI

IMPIANTI ELETTRICI

Architetto  
LUIGI MONTI  
Via M.K.Gandhi 22  
42123 Reggio Emilia  
0522 286842

Perito industriale  
BAZZOLI CRISTIAN  
Via C.Montani 1  
42035 Castelnovo ne' Monti (RE) 0522 572763

COORDINAMENTO SICUREZZA

STRUTTURE

Geometra  
BELLI SIMONE  
Via L'Oca 21/1  
42010 Cavola di Toano (RE) 339 1375517

Ingegnere  
DEL RIO SIMONE  
Via Fontanesi 18/b  
42035 Castelnovo ne' Monti (RE) 333 3096069

IMPIANTI TERMIDRAULICI

Perito industriale  
CECCARDI  
CORRADO  
Albo Professionale  
di Reggio Emilia n°187  
Via Srigata Reggio 24  
42124 Reggio Emilia