

Comune di Toano

Provincia di Reggio Emilia

REALIZZAZIONE SPOGLIATOI, CAMPO DA CALCIO E TENNIS

CENTRO SPORTIVO 'TOANO SPORT PARK' - CUP F78E25000180006

PNRR - MSC2 INVESTIMENTO 3.1 'SPORT E INCLUSIONE SOCIALE'

FINANZIATO DALL'UNIONE EUROPEA - NEXT GENERATION EU

PROGETTO ESECUTIVO

Centro Sportivo 'Toano Sport Park'

Via Matilde di Canossa, 42010 Toano (RE)

Committente

Comune di Toano

Corso Trieste n. 65, 42010 Toano (RE)

RUP

Geom. Erica Bondi

progettista architettonico e coordinamento gruppo specialisti

Architetto Enrico Franzoni

Piazza Cavicchioni, 5

42020 Albinea (RE)

collaboratori

Arch. Nicoletta Manzotti, Arch. Mia Zanni

Arch. Susanna Mattioli, Arch. Piera Scarano

progettista strutturale

Ingegnere Martina Malagoli

progetto impianti

Termoprogetti

P.I. Sergio Cantoni

progettista impianti elettrici e impianti speciali

P.I. Cristian Bazzoli

STATO DI PROGETTO

S.04

Progetto strutturale
Sezioni

scala 1:50 - 1:20

10/09/2025
Protocollo 24/25



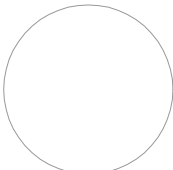
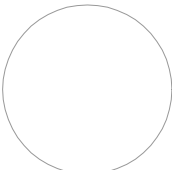
FRANZONI STUDIO
architecture smart technology



Piazza E. Cavicchioni, 5
42020 Albinea - Reggio Emilia
p.l. 02601890359 tel.-fax 0522347470
info@franzonistudio.com www.franzonistudio.com
enrico.franzoni@archiworldpec.it

RESPONSABILE DEL PROGETTO:

COMMITTENTE



A/R	DATA	DESCRIZIONE	SCALA	ELABORAZIONE
A				
B				
C				
D				
E				
F				
G				

A TERMINE DI LEGGE E' VIETATO RIPRODURRE E COMUNICARE A TERZI IL CONTENUTO DEL PRESENTE ELABORATO. SI RICONOSCONO AUTORIZZATI SOLO GLI ELABORATI CON TIMBRO E FIRMA IN ORIGINALE DEL RESPONSABILE DEL PROGETTO. IL PRESENTE PROGETTO E' DI PROPRIETA' ESCLUSIVA DI FRANZONI STUDIO (PIAZZA CAVICCHIONI, 5 - 42020 ALBINEA (RE)).

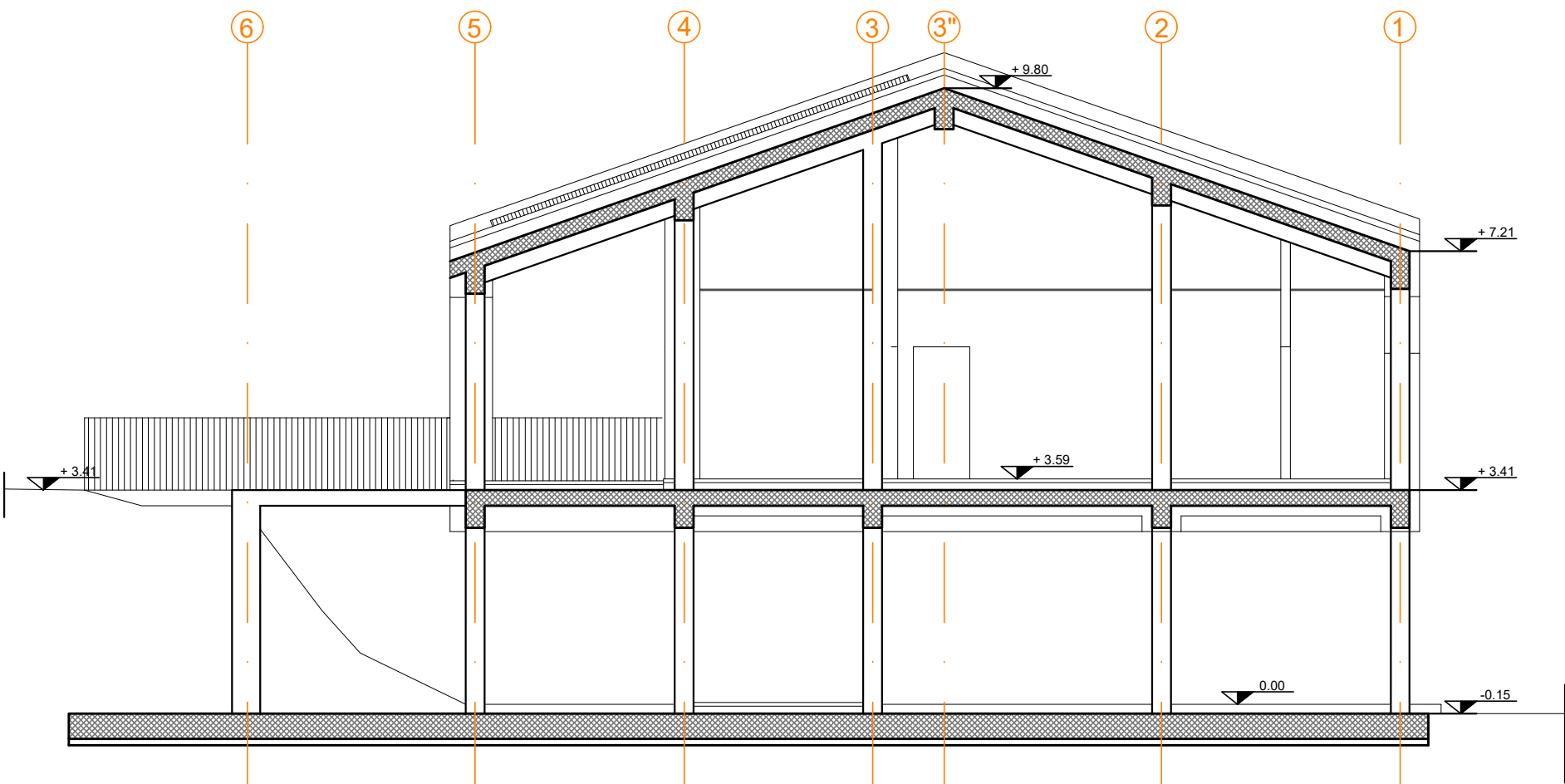
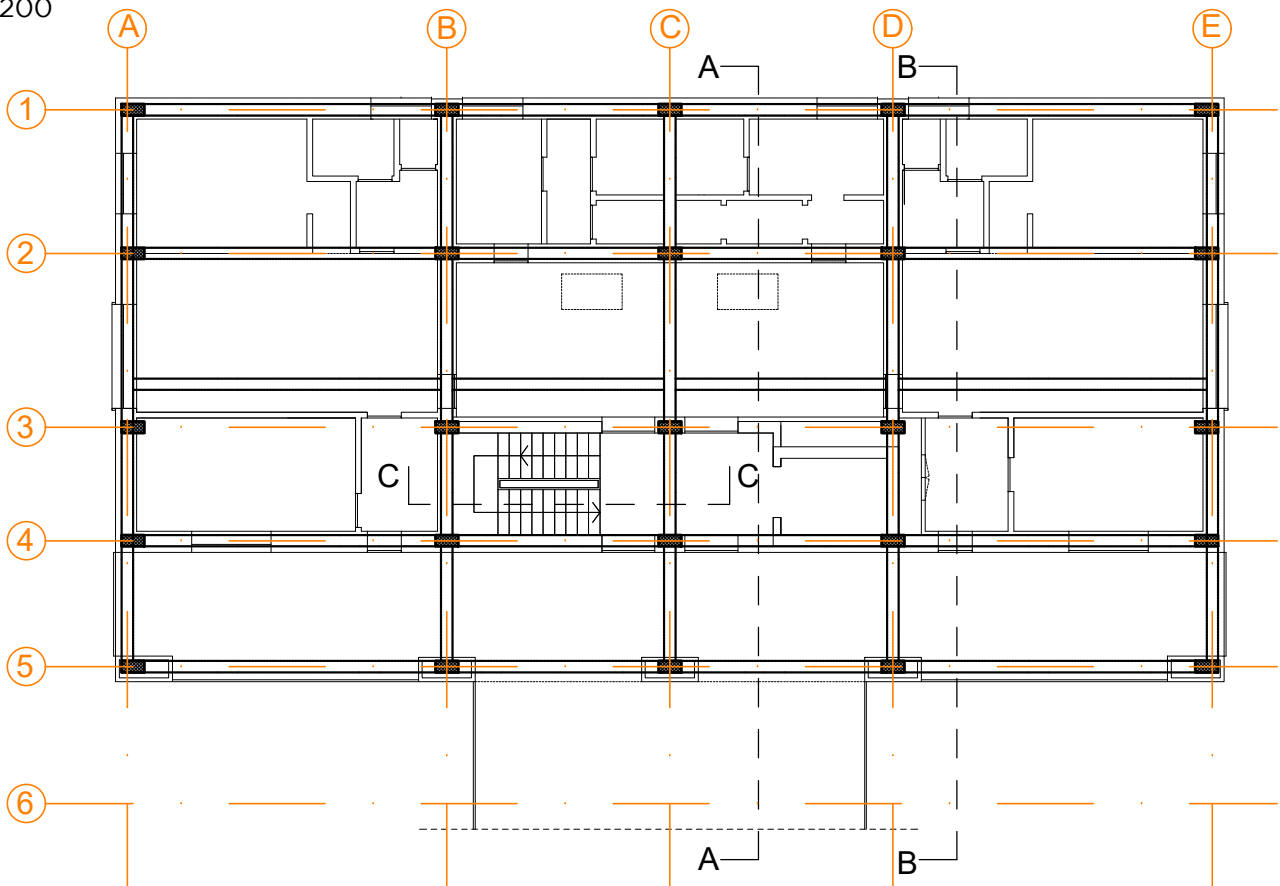
CARATTERISTICHE DEI MATERIALI UTILIZZATI

ID.	ELEMENTO	PRESCRIZIONI
①	MAGRONE DI SOTTOFONDAZIONE	C8/10 (UNI EN 206-01:2001) (100kg/mc di cemento tipo 325)
②	CLS PER FONDAZIONI	CLASSE DI RESISTENZA: C25/30 (Rck = 300kg/cmq) CLASSE DI ESPOSIZIONE: XC2 CLASSE DI CONSISTENZA: S4 DIAMETRO MAX. INERTE: D20 (UNI EN 12620:2003) CL. CONTENUTO MAX CLORUR: cl. 0.20 COPRIFERRO MINIMO: 2.5 cm
③	CLS PER ELEVAZIONE	CLASSE DI RESISTENZA: C25/30 (Rck = 300kg/cmq) CLASSE DI ESPOSIZIONE: XC1 CLASSE DI CONSISTENZA: S4 DIAMETRO MAX. INERTE: D20 (UNI EN 12620:2003) CL. CONTENUTO MAX CLORUR: cl. 0.20 COPRIFERRO MINIMO: 2.5 cm
④	BARRE D'ARMATURA PER CLS	B 450 C (UNI EN 10080:2005)
⑤	ACCIAIO PER CARPENTERIA	S 275 JR - ZINCATI A CALDO (EXC3 - UNI 1090)

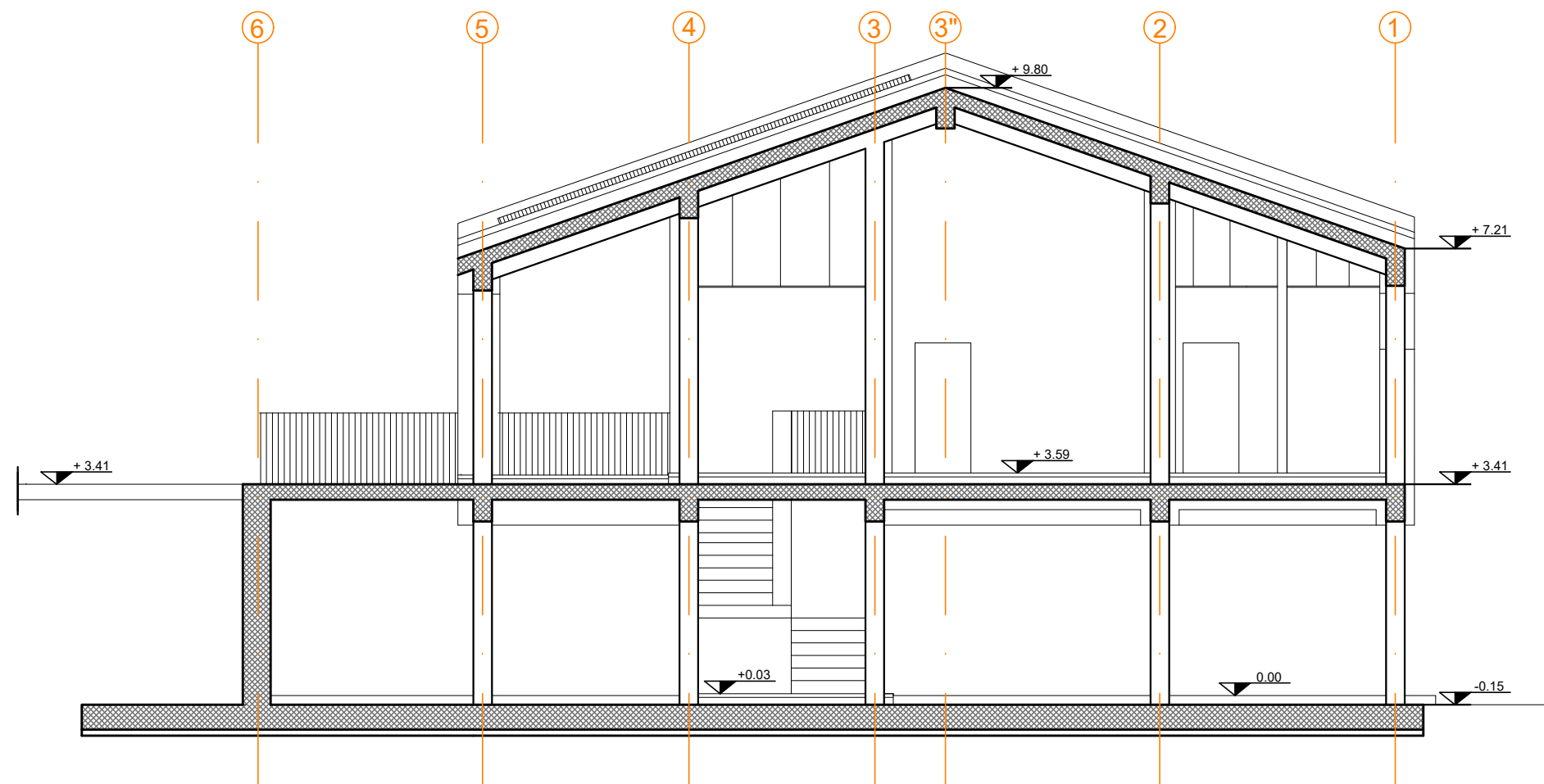
NOTE PER L'IMPRESA:

- L'IMPRESA DEVE AVVISARE LA D.L. ALMENO 48 ORE PRIMA DEI GETTI.
- I GETTI POSSO AVVENIRE SOLO DOPO VISITA CON ESITO POSITIVO DELLA D.L.
- VERIFICARE TUTTE LE MISURE CON IL PROGETTO ARCHITETTONICO PRIMA DI ORDINARE I FERRI.
- LA PRESENTE TAVOLA PUO' ESSERE INCOMPLETA DI QUOTE, PARTICOLARI COSTRUTTIVI, DETTAGLI O ALTRO. PRIMA DI INIZIARE I LAVORI VERIFICARE TUTTE LE TAVOLE INERENTI LA COMMESSA E QUALORA SORGESSERO DUBBI SULLA INTERPRETAZIONE CONTATTARE IL PROGETTISTA.
- SI VEDANO GLI ELABORATI SPECIFICI PER LE PREDISPOSIZIONI/PASSAGGI IMPIANTISTICI.
- RELATIVAMENTE A SOLAI IN LATEROCEMENTO, COPERTURA IN LEGNO E STRUTTURE IN CARPENTERIA METALLICA, L'IMPRESA DOVRA' FORNIRE CON CONGRUO ANTICIPO, ELABORATI ESECUTIVI D'OFFICINA PER APPROVAZIONE DA PARTE DELLA DL.

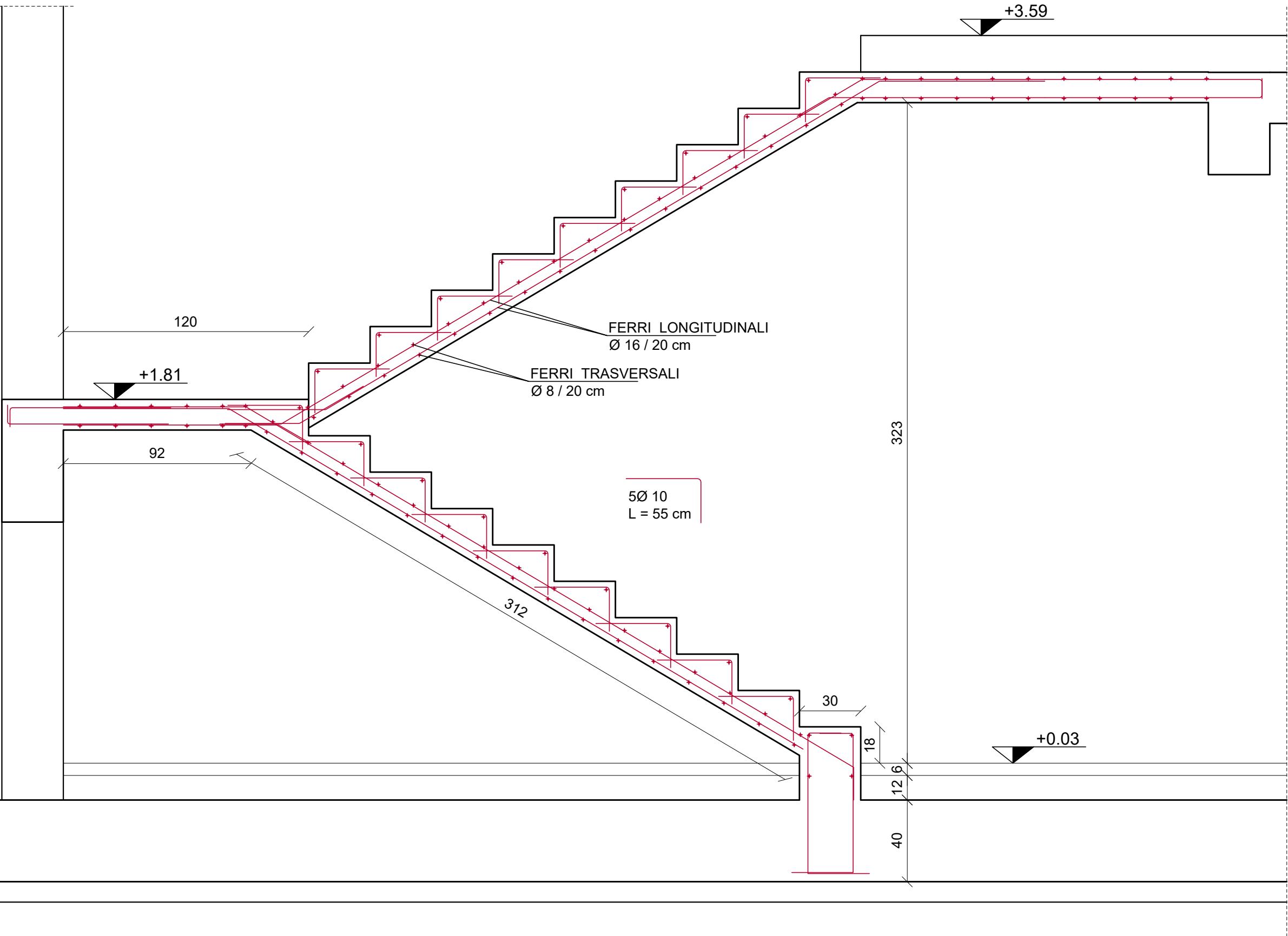
KEY PLAN
scala 1:200



SEZIONE B-B'
scala 1:100



SEZIONE A-A'
scala 1:100



SEZIONE C-C'
scala 1:50