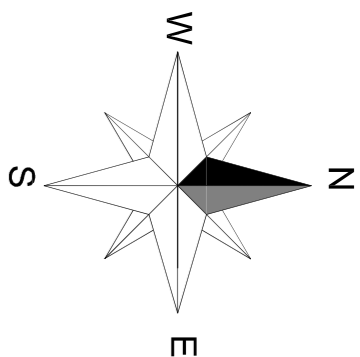
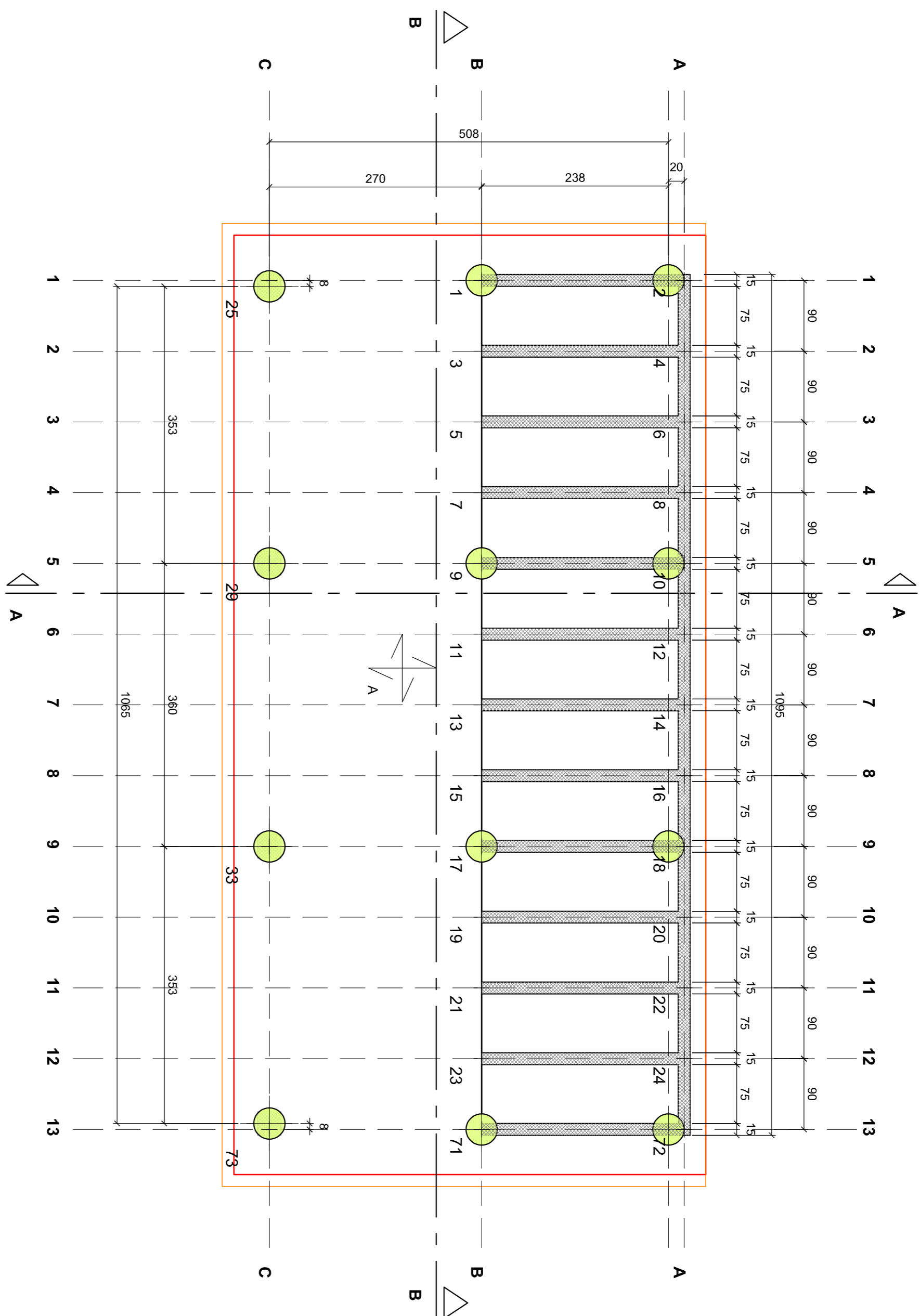
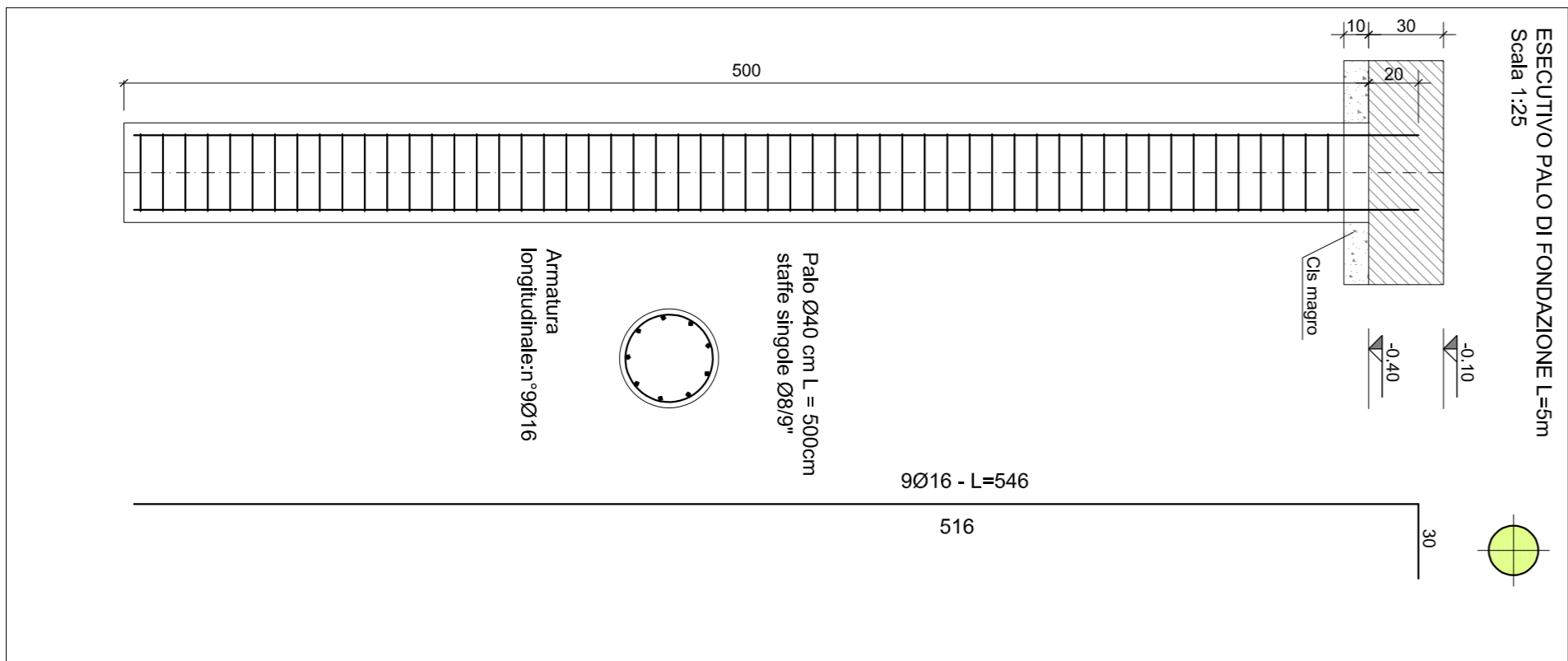
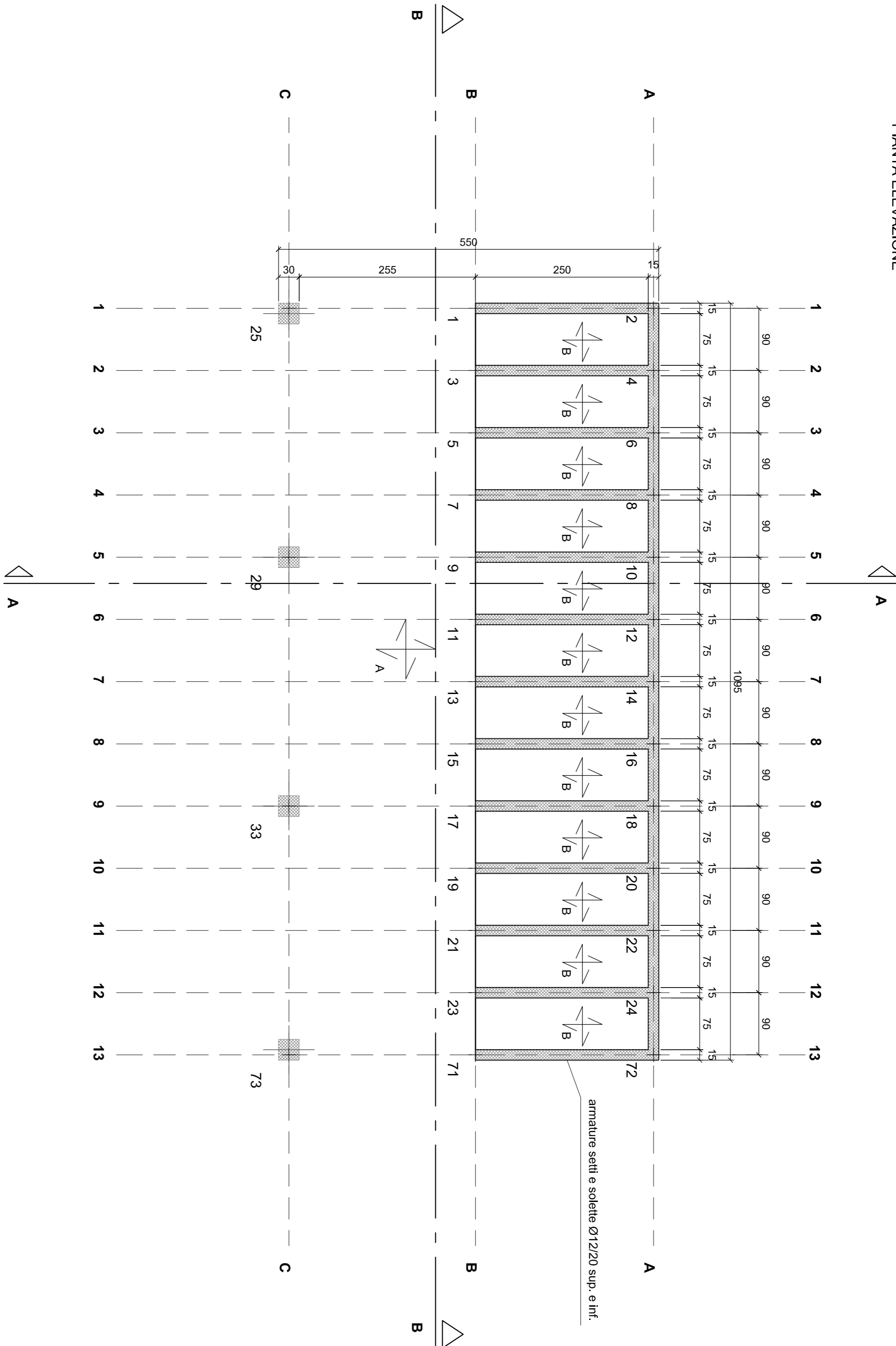


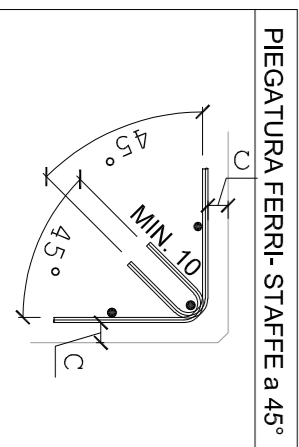
PIANTA - TRACCIAMENTO PALI



PIANTA ELEVAZIONE




ANALISI DEI CARICHI PLATEA DI FONDAZIONE (A)	PLATEA DI FONDAZIONE: $s=30$ cm -Peso proprio G1 -Sovracc. Permanente G2: -Sovracc. Accidentale Qk	750 <i>kg/mq</i> 250 <i>kg/mq</i> 200 <i>kg/mq</i>
ANALISI DEI CARICHI SOLOIO LOCALI (B)	SOLETTA PIENA Sp. 15cm -Peso proprio G1 -Sovracc. Locali G2:	375 <i>kg/mq</i> 250 <i>kg/mq</i>
ANALISI DEI CARICHI SOLOIO DI COPERTURA (C)	SOLETTA PIENA Sp. 15cm -Peso proprio G1 -Sovracc. Permanente G2: pavimenti sp. 12cm e tavoloni guaina bituminosa tegole Sovracc. Accidentale Qk (Nive)	375 <i>kg/mq</i> 140 <i>kg/mq</i> 100 <i>kg/mq</i> 40 <i>kg/mq</i> 150 <i>kg/mq</i>



SPECIFICHE TECNICHE E QUALITATIVE ALLA BASE DEL DIMENSIONAMENTO DELLE STRUTTURE			
<p>Dimensamento per norma sismica in base all'appartenenza delle Norme tecniche per le costruzioni stabilite sul suppletimento emanato dalle C.U. n. 42 del 20.02.2018 con l'approvazione del Decreto 17 gennaio 2018 del Ministero delle Infrastrutture.</p> <p>Zona sismica 2</p> <p>Categoria del suolo: B</p> <p>Classe d'uso II. Non dissipativa</p> <p>Vita nominale dell'opera = 50 anni</p>			
CORRERE/RE STRUTTURE			
Ambiente	CL min	Prof.Fuoco	Copertura
Fondatazioni	XC2	C25/S30	40 mm
Tiranti in opera	XC4	C32/40	25 mm (*)
Pilastri in opera	XC4	C32/40	25 mm (*)
<p>collateranza di posa: 5 mm</p>			

N.B.: Le armature di bordo devono risolvere per una lunghezza di 20cm.

N.B.: Le sovrapposizioni dei Ø12 devono essere almeno 60cm (50Ø).



CALCESTRUZZI E MATERIALI			
Acciaio da carpenteria (rispetto dei requisiti CAM)			Tipo S275J0 - EX3C
Acciaio per cemento armato (rispetto dei requisiti CAM)			Tipo B450C
Calcestruzzi in opera (rispetto dei requisiti CAM)			
MASERONE	Classe di resistenza UNI EN 206-1:	C12/15	
PALI	Classe di esposizione UNI EN 206-1:	Classe XC2	
	Classe di resistenza UNI EN 206-1:	Classe C25/30	
	Massimo rapporto a/c:	0,5	
	Classe di consistenza min:	SCC	
	Dimensione massima inerti:	20 mm	
FONDAZIONI			
	Classe di esposizione UNI EN 206-1:	Classe XC2	
	Classe di resistenza UNI EN 206-1:	Classe C25/30	
	Massimo rapporto a/c:	0,5	
	Classe di consistenza min:	S4	
	Dimensione massima inerti:	20 mm	
PILASTRI	Classe di esposizione UNI EN 206-1:	Classe XC4	
TRAVI	Classe di resistenza UNI EN 206-1:	Classe C32/40	
SOLAI	Massimo rapporto a/c:	0,5	
	Classe di consistenza min:	S4	
	Dimensione massima inerti:	20 mm	

Storico Revisioni					
Data Set di Transmissione 15/10/2024	Nome Set di Transmissione EMISSIONE	Name Modificata			
CUP F793190002_0002	Progetto FONDO NAZIONALE INTEGRATIVO PER I COMUNI MONTANI ANNUALITA' 2018-2021 E RESIDUI 2014-2017 - MESEA IN SICUREZZA E CONSOLIDAMENTO DEL CIMITERO DI CERREDOLO Locatille, via Corbellia, Cermedolo Cdte. 42010, Torno	Progettazione e Direzione Lavori Strutturale Riccardo Montetecroci Ingegnere Alto Ingegnering MO n. 3468 ricardo.montetecroci@gmail.com 3349492961 via dei Benaviglieri 30, 41048 Sassuolo (MO)			
Comittente Sede: Corso Trieste, 65 Cdte. 42010, Torno	Nome Disegno Piatta pali e pianta elevazione				
Scala Disegno	Stato Disegno	Formato di stampa	ID Layout	Revisione	