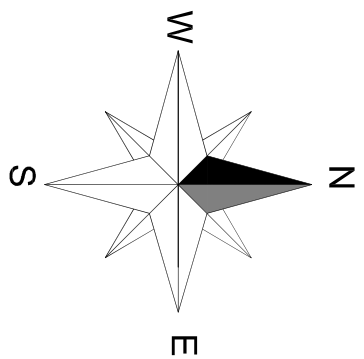
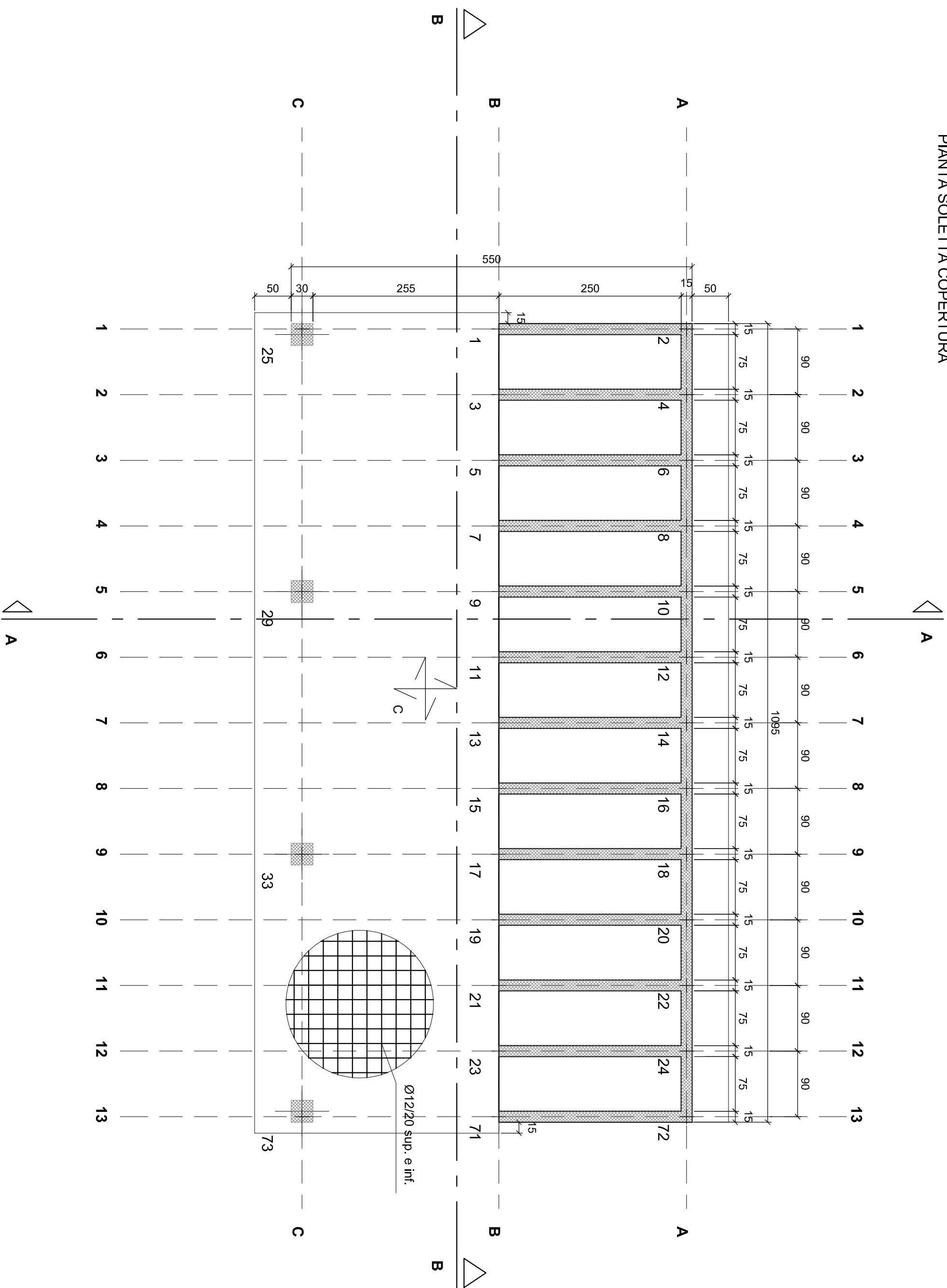
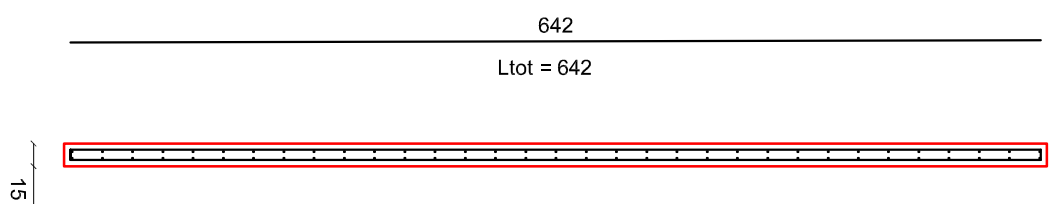


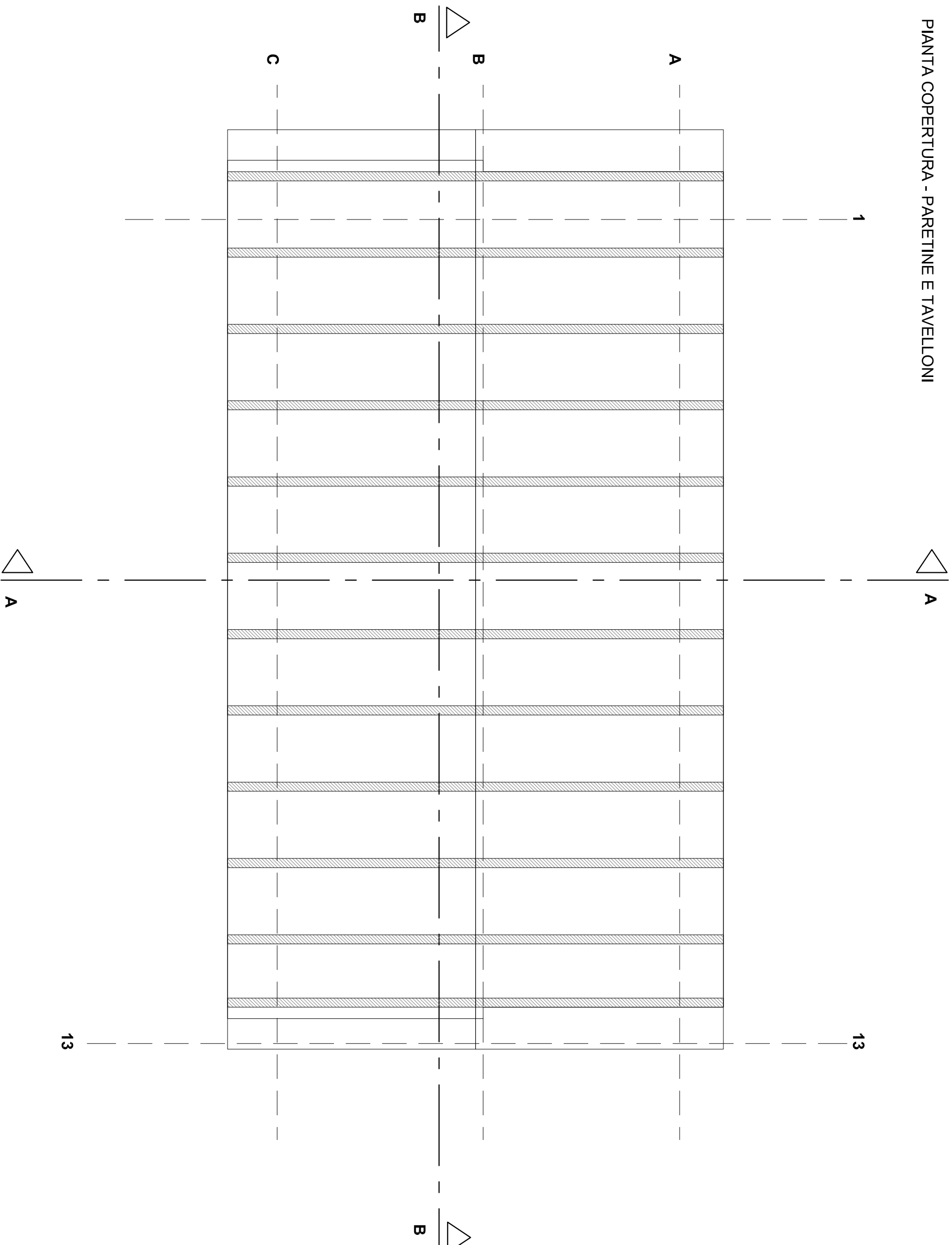
## PIANTA SOLETTA COPERTURA



Arm. ortog. Ø 12/20

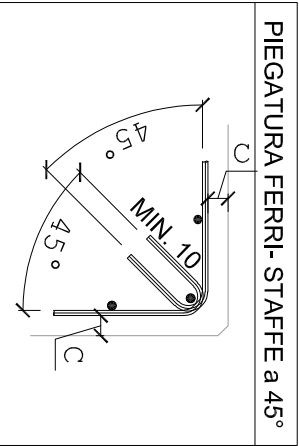


## PIANTA COPERTURA - PARETINE E TAVELLONI



CARATTERISTICHE DEI MATERIALI		Tipi S275J1 - EXC3
Acciaio da carpenteria (rispetto dei requisiti CAM)		
Acciaio per cemento armato (rispetto dei requisiti CAM)		
Calcestruzzo in opera (rispetto dei requisiti CAM)		Tipo BA450C
MAGRONE	Classe di resistenza UNI EN 206-1:	C12/15
PALI	Classe di esposizione UNI EN 206-1:	Classe XC2
	Classe di resistenza UNI EN 206-1:	Classe C25/30
	Massimo rapporto a/c:	0,5
	Classe di consistenza n/c:	SCC
	Dimensione massima n/c:	20 mm
FONDAZIONI	Classe di esposizione UNI EN 206-1:	Classe XC2
	Classe di resistenza UNI EN 206-1:	Classe C25/30
	Massimo rapporto a/c:	0,5
	Classe di consistenza n/c:	S4
	Dimensione massima n/c:	20 mm
PILAESTRI	Classe di esposizione UNI EN 206-1:	Classe XC4
TRAVI	Classe di resistenza UNI EN 206-1:	Classe C32/40
	Massimo rapporto a/c:	0,5
	Classe di consistenza n/c:	S4
SOLAI	Dimensione massima n/c:	20 mm

ANALISI DEI CARICHI PLATEA DI FONDAZIONE (A)	
PLATEA DI FONDAZIONE: s=30 cm	
-Peso proprio G1 -Sovracc: Permanente G2: -Sovracc: Accidentale CK	750 kg/mq 250 kg/mq 200 kg/mq
ANALISI DEI CARICHI SOLAIO LOCALI (B)	
SOLAIO PIENA Sp. 15cm	
-Peso proprio G1 -Sovracc: Locali G2:	375 kg/mq 250 kg/mq
ANALISI DEI CARICHI SOLAIO DI COPERTURA (C)	
SOLAIO PIENA Sp. 15cm	
-Peso proprio G1 -Sovracc: Permanente G2: paretine sp. 12cm e tavoloni guaina bituminosa sgole -Sovracc: Accidentale CK (Nove)	375 kg/mq 140 kg/mq 100 kg/mq 40 kg/mq 150 kg/mq



SPECIFICHE TECNICHE E QUALITATIVE ALLA BASE DEL DIMENSIONAMENTO DELLE STRUTTURE			
<p>Disseminamento per norma sismica in base all'affidamento delle Norme Tecniche per le costruzioni (pubblicate nel supplemento Ordinanza della G.U. n.42 del 20/02/2018 con approvazione del Decreto 17 gennaio 2018 del Ministero delle Infrastrutture:</p> <p>Zona sismica 2  Categorie del suolo: B  Classe di tipo II  Classe di duttilità Non dissipativa  Vita normale dell'opera = 50 anni</p>			
CORRISPONDO STRUTTURE			
	Ambiente	Cl. min	Prof. Fuoco
Fondazioni	XC2	C25/30	40 mm
Tirati in opera	XC4	C32/40	25 mm (*)
Pilastri in opera		C32/40	25 mm (*)
<p>Altezza di posa: 5 mm</p>			

	Storico Revisioni						Name Modifica
Data Set di Transmissione	Nome Set di Transmissione						
15/10/2024	EMISSIONE						
CUP F793190002-0002	Progetto  FONDO NAZIONALE INTEGRATIVO PER I COMUNI MONTANI ANNUALITA' 2018-2021 E RESIDUI 2014-2017 - MEZZA IN SICUREZZA E CONSOLIDAMENTO DEL CIMITIERO DI CERREDOLO Località: via Corbellia, Cerredo Cdt.le. 42010, Torno						Progettazione e Direzione Lavori Strutturali Riccardo Montefranci Ingegnere Alto Ingegnering MO n. 3468 ricardo.montefranci@gmail.com 3394942961 via dei Benavoglio 30, 41048 Sassuolo (MO)
Comitente Sede: Corso Trieste, 65 Cdt.le. 42010, Torno	Nome Disegno  Piante copertura						
 Comune di <b>Toano</b>							
Scala Disegno	Stato Disegno	Formato di stampa	ID Layout				Riesimbo